

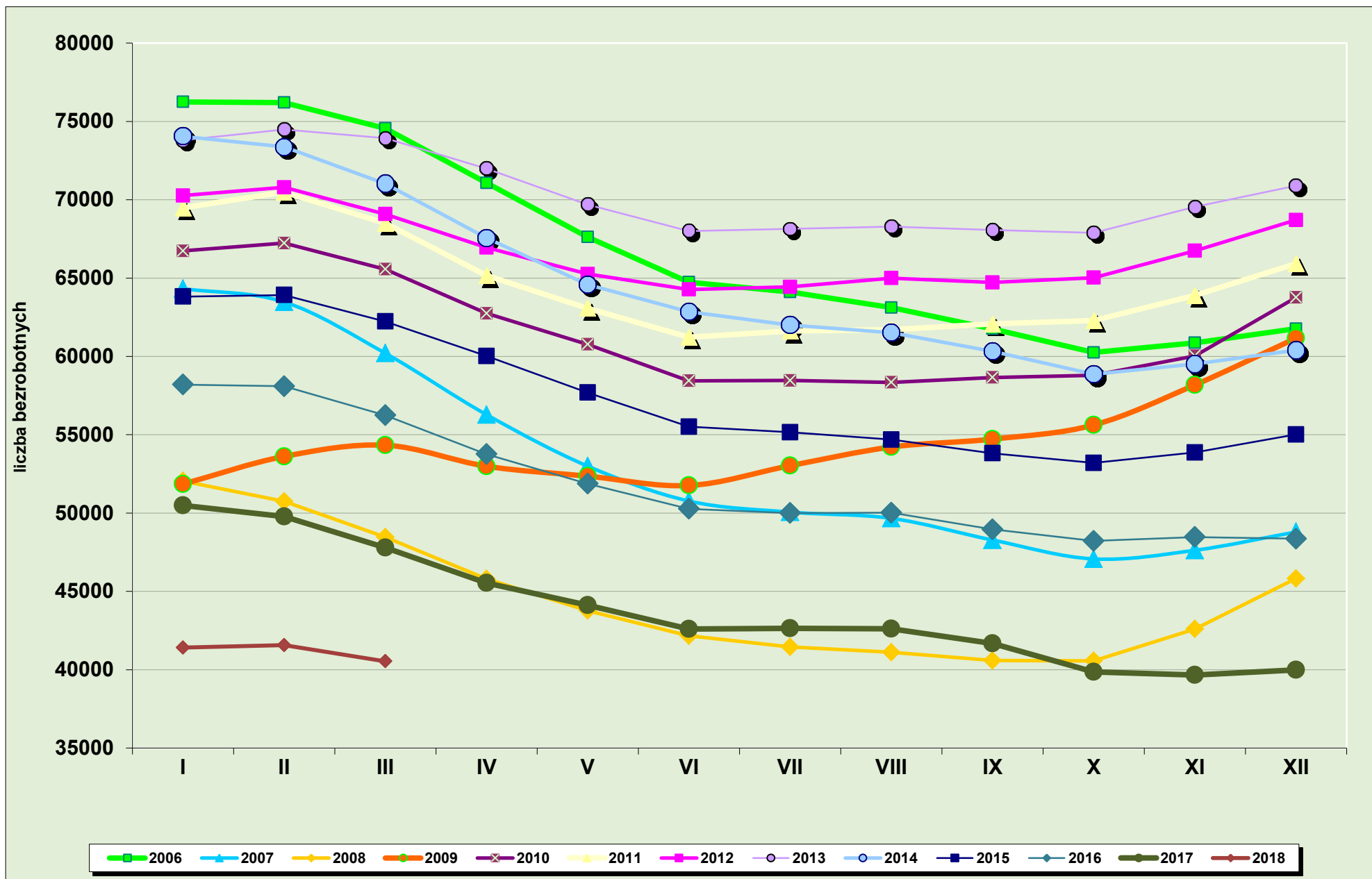
Liczba bezrobotnych i stopa bezrobocia* w woj. podlaskim w latach 2006-2018
(stan w końcu miesiąca)

Miesiąc	2006**	2007**	2008**	2009**	2010**	2011**	2012**	2013**	2014**	2015**	2016**	2017**	2018**
styczeń	76247	64323	52048	51855	66727	69475	70267	73798	74049	63820	58199	50484	41413
	15,9%	13,7%	11,0%	10,8%	13,8%	14,8%	14,8%	15,6%	15,6%	13,5%	12,3%	10,6%	8,8%
luty	76207	63476	50746	53616	67232	70488	70791	74491	73374	63922	58098	49779	41569
	15,9%	13,6%	10,7%	11,2%	13,9%	14,9%	14,9%	15,8%	15,5%	13,5%	12,3%	10,5%	8,8%
marzec	74651	60203	48465	54333	65562	68501	69087	73928	71030	62228	56242	47800	40539
	15,7%	12,9%	10,3%	11,3%	13,6%	14,6%	14,6%	15,7%	15,0%	13,2%	11,9%	10,1%	8,6%
kwiecień	71075	56283	45794	52990	62751	65160	66947	71990	67558	60023	53765	45532	
	15,0%	12,2%	9,8%	11,1%	13,0%	14,0%	14,2%	15,3%	14,4%	12,8%	11,5%	9,6%	
maj	67625	52996	43775	52359	60772	63065	65259	69694	64586	57690	51875	44112	
	14,4%	11,5%	9,4%	11,0%	12,7%	13,6%	13,9%	14,9%	13,9%	12,3%	11,1%	9,4%	
czerwiec	64744	50769	42161	51760	58446	61221	64273	68002	62857	55514	50271	42600	
	13,8%	11,1%	9,1%	10,9%	12,2%	13,2%	13,7%	14,6%	13,5%	11,9%	10,8%	9,1%	
lipiec	64112	50060	41452	53027	58463	61617	64438	68140	62003	55161	50000	42646	
	13,7%	11,0%	8,9%	11,1%	12,2%	13,3%	13,8%	14,6%	13,4%	11,9%	10,7%	9,1%	
sierpień	63121	49665	41115	54218	58341	61703	64998	68292	61516	54690	50024	42609	
	13,5%	10,9%	8,9%	11,3%	12,2%	13,3%	13,9%	14,6%	13,3%	11,8%	10,7%	9,1%	
wrzesień	61761	48 282	40589	54722	58658	62073	64719	68079	60333	53822	48963	41673	
	13,4%	10,6%	8,8%	11,4%	12,3%	13,4%	13,8%	14,6%	13,1%	11,6%	10,5%	8,9%	
październik	60254	47074	40568	55623	58796	62287	65027	67893	58861	53200	48222	39869	
	13,1%	10,3%	8,7%	11,6%	12,3%	13,4%	13,9%	14,5%	12,8%	11,5%	10,4%	8,5%	
listopad	60869	47625	42596	58181	60035	63890	66744	69542	59513	53871	48472	39659	
	13,2%	10,4%	9,1%	12,0%	12,5%	13,7%	14,2%	14,9%	12,9%	11,6%	10,4%	8,5%	
grudzień	61773	48796	45821	61169	63761	65920	68705	70889	60394	55019	48361	39997	
	13,3%	10,4%	9,7%	12,8%	13,8%	14,1%	14,7%	15,1%	12,9%	11,8%	10,3%	8,5%	
Polska – stan w końcu roku	14,8%	11,4%	9,5%	12,1%	12,4%	12,5%	13,4%	13,4%	11,4%	9,7%	8,2%	6,6%	

* w oparciu o wyniki Narodowego Spisu Powszechnego Ludności i Mieszkań 2002

** stopy bezrobocia za okres grudzień – sierpień zostały skorygowane przez GUS, w związku z ustaleniem ostatecznej liczby pracujących poza rolnictwem indywidualnym na koniec poprzedniego roku.

Zmiany poziomu bezrobocia w woj. podlaskim w latach 2005-2017 (stan w końcu miesiąca)



**STOPA BEZROBOCIA REJESTROWANEGO (% udział bezrobotnych w liczbie aktywnych zawodowo) W WOJ. PODLASKIM
WEDŁUG POWIATÓW W POSZCZEGÓLNYCH MIESIACACH 2017 ROKU (stan w końcu roku)**

POWIATY	Grudzień 2016	Styczeń 2017	Luty 2017	Marzec 2017	Kwiecień 2017	Maj 2017	Czerwiec 2017	Lipiec 2017	Sierpień 2017	Wrzesień 2017	Październik 2017	Listopad 2017	Grudzień 2017
augustowski	12,2	12,7	11,9	11,3	10,9	10,6	10,3	10,5	10,4	10,3	10,0	9,8	10,3
białostocki	12,1	12,4	12,3	12,0	11,5	11,1	10,8	10,8	10,8	10,7	10,3	10,2	10,2
bielski	6,9	7,3	7,3	7,1	6,6	6,3	6,2	6,2	6,2	6,1	5,8	6	6,1
grajewski	17,3	17,9	17,7	16,7	16,0	15,6	15,0	15,3	15,4	15,1	14,4	14,3	14,7
hajnowski	9,9	10,2	9,8	9,5	9,0	8,7	8,3	8,2	7,8	7,9	7,5	7,7	7,8
kolneński	16,6	17,3	17,0	16,3	15,7	15,7	15,2	15,1	15,3	15,2	14,7	14,8	15,4
łomżyński	10,3	11,0	10,5	10,0	9,3	9,1	8,6	8,4	8,5	8,4	8,1	8,1	8,4
moniecki	9,3	9,3	9,3	8,7	8,2	7,9	7,8	7,4	7,4	7,5	7,2	7,1	7,2
sejneński	15,7	16,1	15,2	14,5	13,8	14,1	13,5	13,5	13,7	13,4	12,8	12,8	13,4
siemiatycki	9,3	9,6	9,5	9,1	8,7	8,6	8,4	8,6	8,5	8,2	8,0	8,4	8,3
sokólski	13,0	13,0	12,8	12,4	12,1	12,0	11,8	11,9	11,9	11,8	11,4	11,3	11,2
suwalski	6,2	6,4	6,4	5,9	5,6	5,2	4,9	4,8	4,9	4,8	4,7	4,7	4,7
wysokomazowiecki	6,8	7,1	7,1	6,8	6,5	6,4	6,3	6,5	6,4	6,1	5,9	5,9	5,9
zambrowski	10,5	10,8	10,7	10,5	10,0	9,8	9,4	9,5	9,8	9,4	9,0	8,9	9,1
m. Białystok	8,9	9,1	9,1	8,9	8,6	8,3	8,0	7,9	7,9	7,7	7,3	7,1	7,0
m. Łomża	12,0	12,5	12,3	11,8	11,2	10,7	10,3	10,4	10,2	10,0	9,6	9,4	9,7
m. Suwałki	7,5	8,0	8,1	7,7	7,2	6,7	6,4	6,4	6,5	6,3	5,9	5,9	5,9
Woj. podlaskie	10,3	10,6	10,5	10,1	9,6	9,4	9,1	9,1	9,1	8,9	8,5	8,5	8,5
Polska	8,2	8,5	8,4	8,0	7,6	7,3	7,0	7,0	7,0	6,8	6,6	6,5	6,6