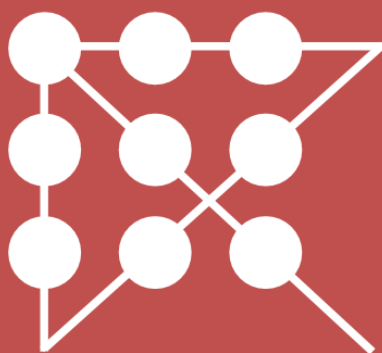




Powiatowy Urząd Pracy
we Włocławku

informator

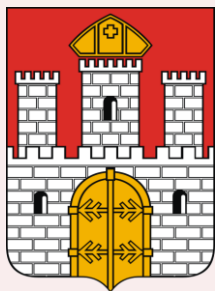


dla pracodawców

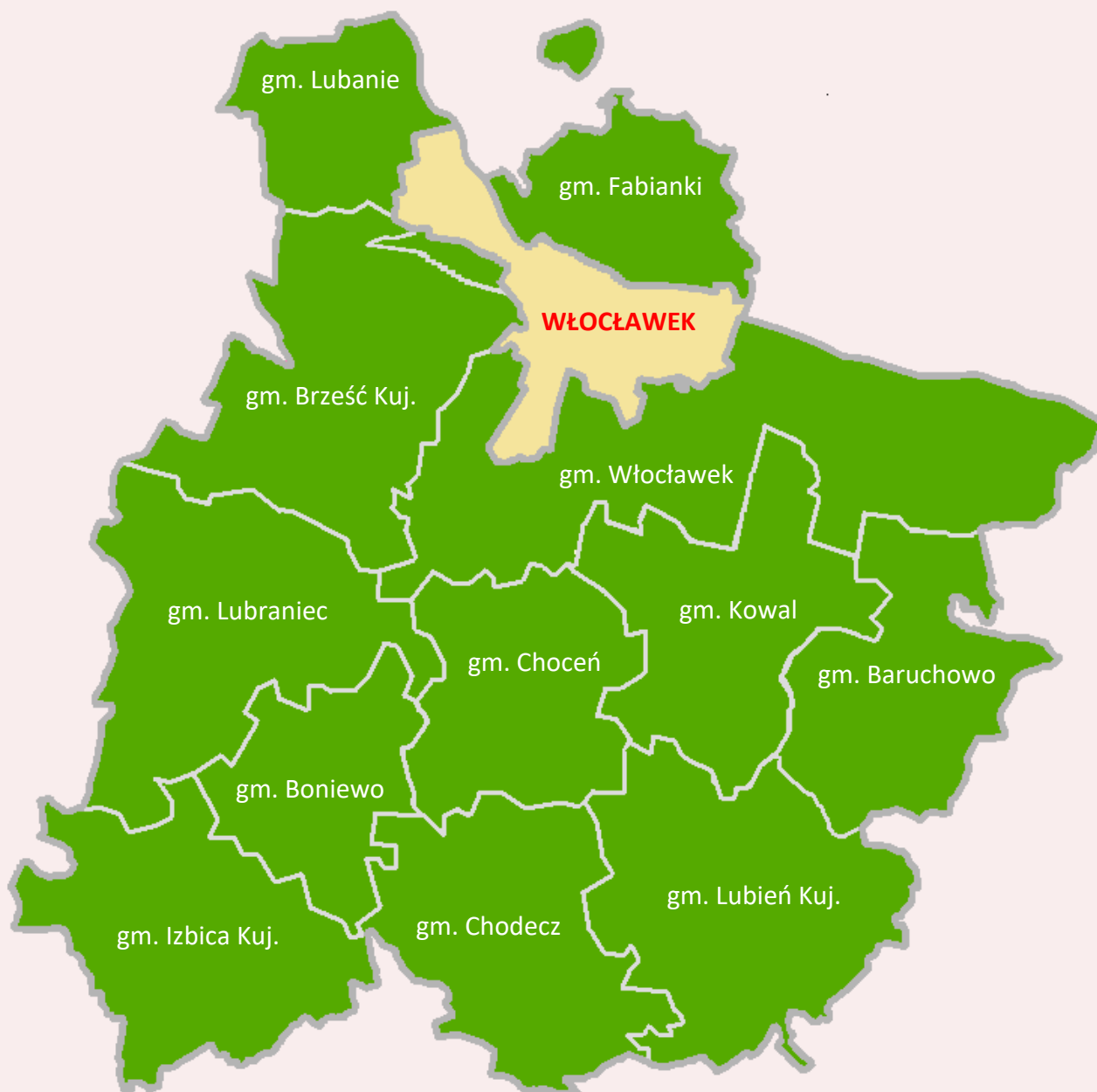


edycja 2021

**MIASTO
WŁOCŁAWEK**



**POWIAT
WŁOCŁAWSKI**



spis treści

URZĄD PRACY I PRACODAWCY

Zadania PUP i rola CAZ	04
Kontaktowanie firm z kandydatami	05
Proces rekrutacji	06
Giełdy pracy	07
Targi pracy	08
Poradnictwo zawodowe	09
Indywidualna współpraca	10
Zatrudnianie cudzoziemców	11
Zatrudnianie niepełnosprawnych	12
Obowiązki pracodawcy	13
Rodzaje umów	14
Inne działania PUP	15

FINANSOWE FORMY WSPARCIA

Źródła finansowania zatrudnienia	17
Staże	18
Przygotowanie zawodowe dorosłych	19
Refundacja kosztów stanowiska pracy	20
Prace interwencyjne	21
Krajowy Fundusz Szkoleniowy	22
Szkolenie kandydatów na pracowników	23
Zatrudnienie osób 50+ oraz 60+	24
Bon na zasiedlenie	25
Inne działania PUP	26

Zadania urzędu pracy rola Centrum Aktywizacji Zawodowej

W Polsce funkcjonuje szesnaście wojewódzkich urzędów pracy, a także 340 urzędów powiatowych (oraz ich filie). Każdy urząd pracy działa w podobny sposób. Zadania w tych instytucjach wykonują odpowiednio przygotowani, kierunkowo wykształceni pracownicy. Dynamika społeczno-gospodarcza sprawiła, że trudno tutaj spotkać stereotypowego urzędnika. Z uwagi na to, że urząd pracy pomaga swoim klientom w radzeniu sobie z kryzysową sytuacją jaką jest bezrobocie, nie można traktować takiej instytucji jako typowego organu administracji. Urząd pracy jest podmiotem wsparcia społecznego.

Zadania Powiatowego Urzędu Pracy funkcjonującego w ramach samorządu powiatu:

- ✓ pozyskiwanie i gospodarowanie środkami finansowymi na realizację zadań z zakresu aktywizacji lokalnego rynku pracy,
- ✓ opracowywanie badań społeczno-gospodarczych, analiz, raportów i sprawozdań, w tym monitorowanie zawodów deficytowych i nadwyżkowych,
- ✓ udzielanie pomocy pracodawcom w pozyskiwaniu pracowników, poprzez takie usługi jak pośrednictwo pracy i poradnictwo zawodowe, a także subsydiowanie zatrudnienia,
- ✓ realizacja zadań Krajowego Funduszu Szkoleniowego, w szczególności wspieranie pracodawców w finansowaniu kształcenia ustawicznego kadr,
- ✓ realizowanie zadań wynikających z prawa swobodnego przepływu pracowników między państwami.

Centrum Aktywizacji Zawodowej jest wyspecjalizowaną komórką organizacyjną PUP, która zgodnie z obowiązującymi standardami realizuje następujące zadania:

- ✓ prowadzenie pośrednictwa pracy,
- ✓ poradnictwo zawodowe i informację zawodową, a także organizację szkoleń.

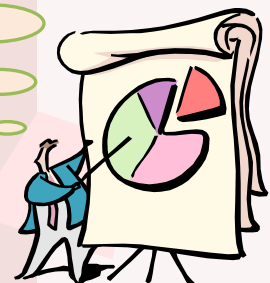
Do podstawowych zadań **doradców klienta instytucjonalnego** należy współpraca z przedsiębiorcami, w tym pozyskiwanie nowych miejsc pracy. Wiąże się to z ustalaniem zapotrzebowania rynku na kwalifikacje i umiejętności. Elementem tych działań jest także organizacja giełd pracy, podczas których pracodawca ma możliwość bezpośredniego kontaktu z zainteresowanymi. Aktywizacją osób bezrobotnych zajmują się zwłaszcza **doradcy klienta indywidualnego**. Ich rolą jest właściwy dobór kandydatów do ofert pracy zgłoszonych przez przedsiębiorców. Z kolei **specjaliści ds. rozwoju zawodowego** wykonują zadania o charakterze edukacyjnym, takie jak szkolenia czy przygotowanie zawodowe dorosłych (PZD). Te formy aktywizacji umożliwiają uczestnikom uzyskanie nowych lub podniesienie posiadanych kwalifikacji zawodowych.

Ważną rolę pełnią także **doradcy zawodowi**. Zadaniem tych pracowników jest pomoc bezrobotnym w ustaleniu przyczyn pozostawania bez pracy oraz zaplanowanie właściwych działań zmierzających do podjęcia zatrudnienia.

Doradcy zawodowi mogą także pomóc pracodawcom w doborze kandydatów, jeśli wymaga to szczególnej oceny w zakresie predyspozycji do pracy.

*Kto zna ludzi, jest mądry,
kto zna siebie, jest oświecony.
Lao Tzu*

**Zapraszamy do Centrum Aktywizacji Zawodowej
w siedzibie Powiatowego Urzędu Pracy we Włocławku
przy ul. Kapitulnej 24
oraz Filii PUP w Kowalu przy ul. Piwnej 24
i Lubrańcu przy ul. Brzeskiej 49**



Pośrednictwo pracy

Kontaktowanie firm z kandydatami do pracy

Poprzez swoje merytoryczne i finansowe zaangażowanie, urząd pracy wpływa na sytuację społeczno-gospodarczą regionu. Rolą urzędu jest wsparcie przedsiębiorców w tworzeniu oraz utrzymaniu miejsc pracy.

Pracodawca nie tylko nie ponosi kosztów pomocy ze strony PUP, ale może skorzystać z form subsydiowania pracy czy szkoleń. Wsparcie służb zatrudnienia polega na bezpłatnej pomocy w poszukiwaniu personelu, ale też na przyznawaniu środków na tworzenie nowych miejsc pracy czy też podnoszenie kompetencji personelu. Można zatem powiedzieć, że dzięki współpracy z urzędem przedsiębiorca oszczędza kapitał, a nawet go pomnaża.

Dla potrzeb realizacji pośrednictwa pracy wykorzystujemy nowoczesne technologie, w tym ogólnopolską, centralną bazę ofert pracy (CBOP). Sieć urzędów pracy jest największym internetowym bankiem popytu i podaży zatrudnienia. Na życzenie przedsiębiorcy możemy współpracować z urzędami pracy z całej Polski.

Jak zgłosić ofertę pracy?

- ✓ telefonicznie: nr tel. 54 234 00 90 w. 42, tel. komórkowy: 728 173 750
- ✓ pocztą na adres urzędu pracy,
- ✓ osobiście: Centrum Aktywizacji Zawodowej – stanowisko nr 13,
- ✓ za pośrednictwem faksu: 54 231 07 82,
- ✓ pocztą elektroniczną na adres:

towlpos@praca.gov.pl lub pracodawcy@wloclawek.praca.gov.pl

- ✓ za pośrednictwem strony internetowej www.wloclawek.praca.gov.pl

Korzystając z ewidencji osób bezrobotnych, urząd pracy w krótkim czasie umożliwia nawiązanie przez nich kontaktu z pracodawcami, którzy wyrazili chęć zatrudnienia.

Doradcy klienta do codziennych kontaktów z klientami mają do dyspozycji aplikacje umożliwiające wysyłanie komunikatów w formie wiadomości SMS oraz wiadomości mailowych.

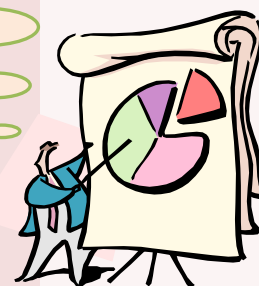
Takie narzędzia powodują, że informacja o wolnym miejscu pracy, po kilku minutach od pozyskania jej przez urząd, może dotrzeć do wyselekcjonowanej grupy osób poszukujących pracy. Dzięki temu pośrednictwo pracy w PUP jest jedną z najskuteczniejszych metod poszukiwania kadr.

*Wśród ludzi jest więcej kopii
niż oryginałów.*

Pablo Picasso



Powiatowy Urząd Pracy we Włocławku
ul. Kapitulna 24
Filia PUP w Kowalu, ul. Piwna 24
Filia PUP w Lubrańcu, ul. Brzeska 49



Pośrednictwo pracy

Proces rekrutacji

Istnieje kilka metod oraz technik prowadzenia rekrutacji przez PUP.

Urząd może zrealizować ofertę pracodawcy poprzez:

Pośrednictwo otwarte – oferta pracy eksponowana jest w ogólnodostępnym miejscu wraz z danymi teleadresowymi Państwa firmy, wówczas sami Państwo dokonują weryfikacji potencjalnych kandydatów do pracy,

Pośrednictwo zamknięte – dane teleadresowe Państwa firmy przekazywane są wyłącznie kandydatom do pracy, po przeprowadzeniu przez doradców klienta wstępnej selekcji pod kątem doświadczenia zawodowego, kwalifikacji, umiejętności. Do Państwa kierowane są wyłącznie osoby spełniające kryteria. To Państwo dokonują ostatecznej oceny przydatności kandydata na zgłoszone stanowisko pracy,

Giędy pracy – bezpośrednie spotkanie pracodawcy z większą liczbą kandydatów. W czasie giełdy pracy pracodawca może spotkać się w jednym miejscu i czasie z wyselekcjonowaną grupą kandydatów. Po spotkaniu grupowym i przedstawieniu swojej oferty, pracodawca może przeprowadzić indywidualne rozmowy z kandydatami, w celu wyłonienia osób do zatrudnienia. Giełdy pracy mogą odbywać się w siedzibie PUP lub w firmie, która zgłasza ofertę pracy. Jest to skuteczna forma rekrutacji, jeśli pracodawca nie dysponuje dłuższym przedziałem czasowym na spotkanie się w różnych terminach z kolejnymi kandydatami.

Kiedy pojawią się pierwsi kandydaci do pracy ?

Pomoc przez wykwalifikowaną kadre w złożeniu oferty to usprawnienie procesu rekrutacji. Doświadczeni doradcy klienta pomogą dobrać odpowiednią formę rekrutacji dla danej oferty pracy. Będzie to miało znaczący wpływ na szybkość jej realizacji.

W przypadku pośrednictwa zamkniętego selekcja rozpoczyna się niezwłocznie po przyjęciu przez urząd zgłoszenia. Pierwsi kandydaci mogą pojawić się na rozmowie kwalifikacyjnej już w ciągu kilku godzin.

W przypadku giełd pracy w postępowaniu rekrutacyjnym mogą brać udział doświadczeni doradcy klienta instytucjonalnego, którzy podpowiedzą pracodawcy na co warto zwrócić uwagę. Taka współpraca może zmniejszyć ryzyko związane z wyborem nowego pracownika.

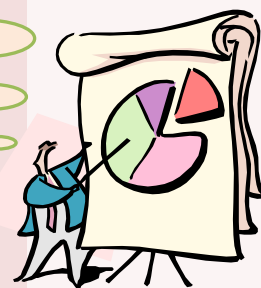
Pracodawca zgłaszając krajową ofertę pracy do powiatowego urzędu pracy może nie wyrazić zgody na podawanie do wiadomości publicznej informacji umożliwiającej jego identyfikację przez osoby niezarejestrowane w powiatowym urzędzie pracy.

W celu umożliwienia rzetelnej rekrutacji ważne jest, aby pracodawca w przemyślny i realistyczny sposób podszedł do wypełnienia dokumentów zgłoszenia wolnego miejsca pracy. Wymogi stawiane kandydatom, szczególnie dotyczące kompetencji, oraz warunki pracy, w tym poziom wynagrodzenia, będą mieć wpływ na selekcję kandydatów.

*Każdą pracę można wykonać,
jeśli podzieli się ją na odcinki.
Abraham Lincoln*



Powiatowy Urząd Pracy we Włocławku
ul. Kapitulna 24
Filia PUP w Kowalu, ul. Piwna 24
Filia PUP w Lubrańcu, ul. Brzeska 49



Pośrednictwo pracy

Giełdy pracy

Co to jest giełda pracy?

Giełdy pracy to zorganizowana przez urząd pracy forma bezpośredniego kontaktu pracodawcy z wieloma kandydatami do pracy, dobranymi spośród osób zarejestrowanych, w celu pozyskania do pracy osób odpowiadających wymaganiom tego pracodawcy. Wystarczy przy zgłoszeniu oferty pracy poinformować doradcę klienta o zainteresowaniu giełdą pracy.

Z reguły giełdy pracy odbywają się w siedzibie urzędu, jednak miejscem spotkania może być również lokalizacja wskazana przez pracodawcę.

W giełdzie biorą udział: pracodawca, zaproszeni przez urząd kandydaci do pracy, a także pracownicy urzędu. Podczas takiego spotkania, pracodawca lub występujący w jego imieniu doradca klienta, dokonuje prezentacji oferty.

Kolejnym etapem giełdy jest przeprowadzenie rozmowy kwalifikacyjnej przez pracodawcę z każdym z zaproszonych uczestników, by w ten sposób dokonać wyboru kandydata do zatrudnienia.

Kiedy korzystać z giełdy pracy?

Giełdy pracy mają zastosowanie w sytuacji, gdy pracodawca wyraża zainteresowanie spotkaniem z większą grupą kandydatów. Model ów pozwala zaoszczędzić czas pracodawcy. Nie zajmuje się on wówczas weryfikacją otrzymanych aplikacji i umawianiem spotkań.

Dzięki giełdzie pracy, pracodawca ma możliwość w krótkim czasie przeprowadzić rozmowy kwalifikacyjne z określoną ilością kandydatów. Cała odpowiedzialność za rekrutowanie i zorganizowanie spotkania spoczywa na pracownikach urzędu.

Czy warto?

Z punktu widzenia urzędu pracy można powiedzieć, że powyższa forma pośrednictwa znalazła uznanie, czego dowodzi fakt, iż corocznie odbywa się kilkadziesiąt giełd.

Ilość bezrobotnych zapraszanych na giełdę pracy jest zróżnicowana. Zależy to od wielu czynników: oferowanego stanowiska, wymagań i oczekiwań pracodawców, wreszcie od zainteresowania ofertą ze strony osób poszukujących pracy.

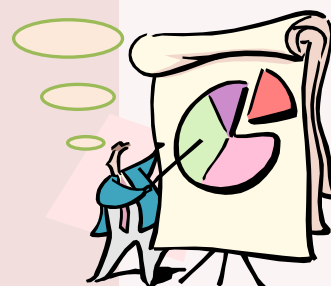
Nieraz pracodawca sam wskazuje z iloma osobami chciałby się spotkać. Innym razem specyficzne wymagania związane z kwalifikacjami kandydatów, uprawnieniami czy umiejętnościami, powodują, że niewielu poszukujących pracy jest w stanie im sprostać. Wreszcie są stanowiska, które dostępne są również dla osób bez doświadczenia zawodowego czy określonych kwalifikacji.

Im więcej mamy czasu na pracę, tym więcej czasu nam zabiera.

Cyril N. Parkinson



Powiatowy Urząd Pracy we Włocławku
ul. Kapitulna 24
Filia PUP w Kowalu, ul. Piwna 24
Filia PUP w Lubrańcu, ul. Brzeska 49



Pośrednictwo pracy

Targi pracy

Powiatowy Urząd Pracy we Włocławku cyklicznie organizuje Targi Pracy we współpracy z takimi lokalnymi instytucjami jak: Urząd Miasta Włocławek, Poradnia Psychologiczno-Pedagogiczna, Centrum Edukacji i Pracy Młodzieży OHP czy Cech Rzemiosł Różnych. Targi Pracy są jednym z dwóch kluczowych elementów szerszej imprezy pod nazwą: „Włocławskie Targi Szkół, Pracy i Rzemiosła”.



Wystawcami podczas Targów Pracy mogą być pracodawcy krajowi i zagraniczni oraz instytucje rynku pracy wspierające osoby szukające zatrudnienia, a także podmioty edukacyjne. W trakcie Targów Pracy inicjatorzy zapewniają każdemu z eksponentów stoisko wystawiennicze, obsługę techniczną i organizacyjną. Włocławskie targi pracy swoim rozmachem dorównują największym w kraju. Z reguły są zlokalizowane w reprezentacyjnej hali widowiskowej Ośrodka Sportu i Rekreacji, tj. w „Hali Mistrzów”.

Dziesiątki podmiotów z najróżniejszych sektorów mają możliwość **BEZPŁATNEGO** kontaktu z wieloma potencjalnymi pracownikami. Z drugiej strony osoby bezrobotne oraz ci, którzy rozważają zmianę miejsca zatrudnienia, mają okazję do spotkania z przyszłym pracodawcą.

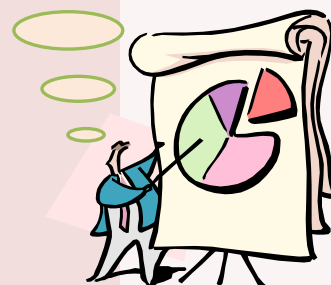
Dzięki zaangażowaniu wielu szkół podstawowych oraz ponadpodstawowych, „Halę Mistrzów” odwiedzają także setki uczniów, którzy wejście na rynek pracy planują w bliższej lub dalszej perspektywie.

Warto też zaznaczyć duże zainteresowanie tą imprezą lokalnych i regionalnych mediów. Dla pracodawców, przedsiębiorców, instytucji edukacyjnych oraz innych wystawców jest to tym samym **idealna forma promocji**, dotarcia ze swoją marką do bardzo szerokiej grupy potencjalnych pracowników, kontrahentów, klientów, a także opinii społecznej.

*Jeśli możesz sobie coś
wymarzyć, możesz to zrobić.
Walt Disney*



Powiatowy Urząd Pracy we Włocławku
ul. Kapitulna 24
Filia PUP w Kowalu, ul. Piwna 24
Filia PUP w Lubrańcu, ul. Brzeska 49



Poradnictwo zawodowe

Pomoc dla pracodawców

Na czym polega wyjątkowość poradnictwa zawodowego?

Doradca zawodowy łączy w swych działaniach wiedzę z zakresu: rynku pracy, analizowania predyspozycji i preferencji zawodowych oraz planowania działań. Są to trzy kluczowe obszary zagadnień istotne dla doboru osób poszukujących zatrudnienia.

Kompetencje w zakresie oceny kandydatów pozwalają doradcom zawodowym na profesjonalne wspieranie pracodawców, którzy poszukują kandydatów na specyficzne stanowiska pracy.

Niejednokrotnie charakter pracy wymaga od kandydata nie tylko kwalifikacji zawodowych, ale także predyspozycji osobowościowych i umiejętności społecznych. Proces doboru kadr w takich sytuacjach wymaga współdziałania różnych specjalistów, szczególnie pośredników pracy i doradców zawodowych.

Poradnictwo zawodowe może być prowadzone z wykorzystaniem różnorodnych metod oraz technik pracy doradczej.

Jaki może być zakres pomocy doradców zawodowych dla pracodawców?

Doradcy zawodowi mogą udzielić pracodawcom pomocy w dwóch obszarach:

- ✓ w doborze kandydatów do pracy spośród bezrobotnych i poszukujących pracy,
- ✓ we wspieraniu rozwoju zawodowego pracodawcy i jego pracowników przez udzielanie porad zawodowych.

Udzielanie pracodawcom pomocy jest realizowane na wniosek pracodawcy. Działania takie są prowadzone w formie porady indywidualnej.

Jakie korzyści może przynieść poradnictwo zawodowe?

Pośrednictwo pracy i poradnictwo zawodowe to kluczowe usługi urzędu pracy. W przypadku pracodawcy korzystającego z pośrednictwa pracy, możliwe jest, w uzasadnionych przypadkach, włączenie doradców zawodowych w proces doboru kandydatów i oceny ich kwalifikacji. Ma to znaczenie decydujące dla właściwego doboru personelu.

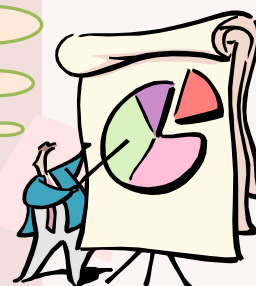
Istotne jest, że pracodawca nie ponosi kosztów powyższych działań. Tymczasem komercyjne usługi selekcji i doboru kadr, w tym realizacja tego zadania przez doradców personalnych, stanowią znaczący koszt dla przedsiębiorstw.

W trakcie oceny kandydata doradca zawodowy może również wskazać na potrzebę podniesienia kwalifikacji osoby, rekomendując sfinansowanie odpowiedniego szkolenia przez PUP. W takich przypadkach doradca współpracuje ze specjalistą ds. rozwoju zawodowego, który może wydać kandydatowi skierowanie na szkolenie, dostosowane do oczekiwań pracodawcy.

*Ucz się z wczoraj, żyj dla dzisiaj, miej wiarę w jutro.
Albert Einstein*



Powiatowy Urząd Pracy we Włocławku
ul. Kapitulna 24
Centrum Aktywizacji Zawodowej
Doradcy zawodowi – budynek B



Wsparcie ze strony PUP

Indywidualna współpraca

Współczesne urzędy pracy, dostosowując się do dynamiki rynku pracy, wdrażają rozwiązania, których beneficjentami są wąskie, wyselekcjonowane grupy klientów. Dzięki elastycznemu oraz indywidualnemu podejściu, PUP we Włocławku nawiązał w ostatnich latach współpracę instytucjonalną z kilkoma lokalnymi przedsiębiorstwami. Celem tych partnerskich działań było między innymi przeszkolenie, umożliwienie wytypowanym kandydatom uzyskania specjalistycznych kwalifikacji. Po sfinansowaniu przez PUP ustalonych kierunków szkoleniowych, zgodnych z zapotrzebowaniem danej firmy, kilkusobowe grupy osób bezrobotnych zostały pełnoprawnymi pracownikami.

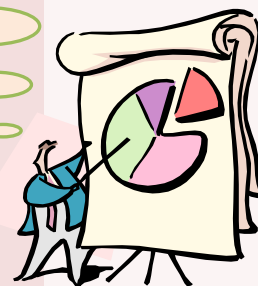
Przykładami powyższych inicjatyw są działania partnerskie z następującymi podmiotami:

- ✓ Straż Miejska – szkolenie podstawowe strażników miejskich. Z grupy wstępnie wytypowanych osób pracodawca wybrał kandydatów do przeszkolenia. PUP skierował te osoby do specjalistycznego ośrodka szkoleniowego w Gdańsku, finansując kurs, zakwaterowanie, wyżywienie. Następnie uczestnicy przeszli praktyki w Straży Miejskiej we Włocławku. Po zakończeniu całego cyklu szkoleniowego, składającego się z wymienionych modułów, osoby bezrobotne zostały zatrudnione we włocławskiej Straży Miejskiej.
- ✓ Orlen Ochrona - kwalifikowany pracownik ochrony z pozwoleniem na broń. Dzięki kontaktom nawiązanym z pełnomocnikiem tej firmy, wypracowano odpowiednio dopasowaną ścieżkę działania. Przedstawiciel firmy spotkał się z kandydatami wybranymi przez doradców klienta. Podczas spotkania przedstawił warunki zatrudnienia, w tym wymóg specjalistycznego szkolenia. PUP skierował osoby zainteresowane na badania, a następnie na kurs kwalifikacyjny oraz na egzamin uprawniający do posiadania broni. Absolwenci szkolenia uzyskali zatrudnienie w Orlen Ochrona.
- ✓ RUN Chłodnia we Włocławku – Szkolenie HACCP. PUP sfinansował szkolenie przed zatrudnieniem osób, wymagane dla osób pracujących w obrocie żywnością.
- ✓ Szkolenia dla osób zatrudnionych w ramach robót publicznych – seria różnych szkoleń podnoszących kompetencje osób długotrwale bezrobotnych, planowanych do zatrudnienia w ramach tzw. robót publicznych (przykłady szkoleń: opiekun dzieci podczas przewozu autobusem szkolnym, opiekunka dziecięca).

Sfinansowaliśmy także liczne szkolenia dla osób wskazanych przez Pracodawców do zatrudnienia po nabyciu niezbędnych kwalifikacji. Jest to doskonała forma pozyskania pracownika o wymaganym profilu. Taka forma współpracy umożliwiła zatrudnienie m.in. licznej grupy kierowców samochodów ciężarowych i autobusów, jak również osoby o wąskich specjalizacjach.

Sposobem na satysfakcję z pracy jest robienie tego, w czego wielkość się wierzy.
Steve Jobs

**Zapraszamy do Centrum Aktywizacji Zawodowej
w siedzibie Powiatowego Urzędu Pracy we Włocławku
przy ul. Kapitulnej 24
oraz Filii PUP w Kowalu przy ul. Piwnej 24
i Lubrańcu przy ul. Brzeskiej 49**



Pośrednictwo pracy

Zatrudnianie cudzoziemców

Powiatowe urzędy pracy realizują m.in. zadania w zakresie ewidencjonowania i wydawania zezwoleń na pracę cudzoziemców. Ogranicza się to jednak do obywateli konkretnych państw oraz do określonego rodzaju zatrudnienia. Działania PUP w tym zakresie dotyczą:

1. Ewidencji **oświadczeń o powierzeniu pracy** cudzoziemcom.

Rejestracja takiego oświadczenia w PUP pozwala obywatelowi jednego z sześciu państw: **Republiki Armenii, Republiki Białoruś, Republiki Gruzji, Republiki Mołdawii, Federacji Rosyjskiej i Ukrainy** wykonywać pracę w Polsce przez ustalony czas, bez konieczności uzyskania zezwolenia na pracę. Zarejestrowane oświadczenie pozwala cudzoziemcowi na uzyskanie stosownej wizy. Obywatele ww. krajów mogą także przebywać w Polsce na podstawie ruchu bezwizowego. Pracodawca ma obowiązek powiadomienia PUP: czy cudzoziemiec podjął pracę (najpóźniej w dniu rozpoczęcia tej pracy), czy nie podjął zatrudnienia (w ciągu 7 dni od planowanego dnia rozpoczęcia pracy wskazanego w oświadczeniu).

2. Wydawania **zezwoleń na pracę sezonową** cudzoziemców (typ S).

Praca sezonowa to praca wykonywana przez okres nie dłuższy niż 9 miesięcy w roku kalendarzowym, w sektorach: rolnictwo, ogrodnictwo, turystyka, w ramach działalności uznanych za sezonowe.

- ✓ Ścieżka krajowa – gdy cudzoziemiec jest już w Polsce – wówczas pracodawca po rozpatrzeniu wniosku może uzyskać od razu zezwolenie na zatrudnienie cudzoziemca w ramach pracy sezonowej,
- ✓ Ścieżka zagraniczna – gdy cudzoziemiec będzie dopiero starał się o wjazd do Polski w celu pracy sezonowej, starosta weryfikuje wniosek i wpisuje go do ewidencji wniosków lub odmawia wydania zezwolenia na pracę sezonową. W przypadku pozytywnej weryfikacji, pracodawca otrzymuje zaświadczenie o wpisie wniosku do stosownej ewidencji. Na podstawie tego zaświadczenia cudzoziemiec uzyskuje wizę. Po jego przyjeździe pracodawca zgłasza ten fakt do PUP, w celu otrzymania zezwolenia na pracę sezonową cudzoziemca.

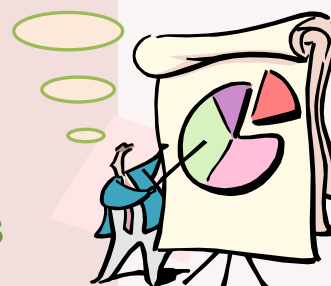
3. Wydawania **informacji starosty o możliwości zaspokojenia potrzeb kadrowych**.

Dotyczy firm, które chcą ubiegać się o zezwolenie (typ A) na pracę cudzoziemców wydawane przez wojewodę. Pracodawca musi uzyskać w PUP zaświadczenie, które potwierdza brak możliwości zrealizowania jego potrzeb kadrowych w oparciu o rejestry osób bezrobotnych i poszukujących pracy (tzw. test rynku pracy). W tym celu należy zgłosić ofertę pracy do PUP. W przypadku braku zarejestrowanych bezrobotnych o odpowiednich kwalifikacjach, PUP wydaje firmie odpowiednią informację. Na tej podstawie podmiot może ubiegać się u wojewody o zezwolenie typu A.

Każda praca jest dobra, o ile jest dobrze wykonywana.
Albert Einstein



**Powiatowy Urząd Pracy we Włocławku ul.
Kapitulna 24**
Centrum Aktywizacji Zawodowej
Pośrednictwo pracy – stanowisko 11
tel. wew. 14, tel. komórkowy 507 218 415



Pośrednictwo pracy

Zatrudnianie osób niepełnosprawnych

Osoby bezrobotne w rozumieniu przepisów prawa mają jednakowy dostęp do wszystkich usług urzędów pracy, bez względu na to czy posiadają orzeczony stopień niepełnosprawności, czy też nie. Jedynym warunkiem jest możliwość uzyskania statusu osoby bezrobotnej.

Pozostałe osoby, które nie mogą powyższego statusu uzyskać (zazwyczaj przyczyną jest pobierane świadczenie finansowe), mają prawo zarejestrować się jako tzw. poszukujący pracy. Dla osób z tym statusem katalog pomocy urzędów pracy jest ograniczony. Niemniej jednak pewne działania na rzecz osób niepełnosprawnych, zarejestrowanych jako poszukujące pracy, są realizowane przez PUP, dzięki środkom z Państwowego Funduszu Rehabilitacji Osób Niepełnosprawnych (PFRON).

Także pracodawcy, zatrudniając osoby niepełnosprawne, mogą otrzymać wsparcie ze strony PFRON. Kontakt w sprawie systemu obsługi dofinansowań: **Kujawsko-Pomorski oddział PFRON w Toruniu**, ul. Szosa Chełmińska 30, tel. (56) 655 60 02 w. 31. Informacje na ten temat są również dostępne w **Dziale Rehabilitacji Zawodowej i Społecznej Osób Niepełnosprawnych MOPR we Włocławku**, ul. Ogniowa 8/10, tel. (54) 423 23 74 oraz w **Powiatowym Centrum Pomocy Rodzinie we Włocławku**, ul. Stodólna 68, tel. (54) 230 46 29.

Główne korzyści dla pracodawców to:

- zwrot kosztów wyposażenia stanowiska pracy dla osoby niepełnosprawnej,
- zwrot kosztów na przystosowanie stanowiska pracy,
- dofinansowanie wynagrodzeń,
- ulgi we wpłatach na PFRON,
- refundacja przez PFRON kosztów szkolenia organizowanego przez pracodawcę.

Należy pamiętać, że osoby z ograniczeniami zdrowotnymi często okazują się pracownikami ponadprzeciętnie lojalnymi, zaangażowanymi, oddanymi pracy. Wielokrotnie również ich kwalifikacje są wyższe od osób zdrowych, wykonujących podobne zadania w miejscu pracy.

Decydując się na zatrudnienie osoby niepełnosprawnej należy zwrócić uwagę:

- czy schorzenie umożliwia kandydatowi pracę na oferowanym stanowisku,
- czy istnieje możliwość dostosowania miejsca pracy do potrzeb osoby (np. przy ograniczeniach ruchowych).

Warto w tym miejscu zwrócić uwagę na działalność **Zakładu Aktywności Zawodowej** we Włocławku. Działania ZAZ skupiają się na umożliwieniu osobom niepełnosprawnym podjęcia pracy oraz przygotowaniu ich do aktywnego funkcjonowania w otaczającym społeczeństwie. Jest to możliwe dzięki działalności ekonomicznej prowadzonej przez ZAZ. Oferowane są 4 rodzaje usług:

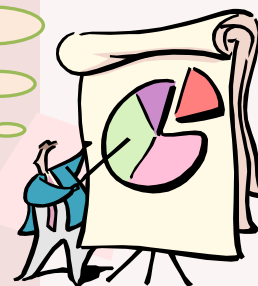
- ✓ pralnicza – pranie i czyszczenie wodne,
- ✓ krawiectwo w zakresie podstawowym,
- ✓ wynajem sali konferencyjnej,
- ✓ udostępnianie miejsc na parkingu.

Każde wielkie osiągnięcie zaczyna się decyzją, by spróbować.

Anthony Robbins



Powiatowy Urząd Pracy we Włocławku
ul. Kapitulna 24
Centrum Aktywizacji Zawodowej



Nowy pracownik

Obowiązki pracodawcy

1. Szkolenie BHP

W przypadku nawiązania stosunku pracy, każdy przyszedły pracownik przed dopuszczeniem do pracy musi odbyć wstępne (i opcjonalnie stanowiskowe) szkolenie z zakresu BHP. Szkolenie to nie jest wymagane jedynie w sytuacji, gdy:

- ✓ przy prowadzeniu jednoosobowej działalności gospodarczej pomagają osoby będące w pierwszej grupie pokrewieństwa,
- ✓ pracownik zawierający kolejną umowę podejmuje pracę na tym samym stanowisku, jeżeli przerwa pomiędzy tymi umowami nie przekroczyła 30 dni,
- ✓ przedsiębiorca zatrudnia osoby na podstawie umów cywilnoprawnych

2. Badania lekarskie

Zgodnie z postanowieniami kodeksu pracy pracodawca nie może dopuścić do pracy pracownika bez aktualnego orzeczenia lekarskiego, stwierdzającego brak przeciwwskazań do pracy na określonym stanowisku pracy. Badania lekarskie przeprowadza się na podstawie skierowania wydanego przez pracodawcę i na jego koszt. Odstępstwem jest pracownik zawierający kolejną umowę, który podejmuje pracę na tym samym stanowisku, jeżeli przerwa pomiędzy tymi umowami nie przekroczyła 30 dni.

Natomiast zleceniodawca może wymagać od zleceniobiorcy poddania się badaniom lekarskim, wówczas, jeżeli rodzaj pracy wskazuje na taką potrzebę (np. warunki wykonywania zlecenia są szkodliwe lub uciążliwe dla zdrowia).

3. Zgłoszenie pracownika do ZUS

Pracodawca ma obowiązek zgłosić zatrudnioną osobę do ZUS w terminie do siedmiu dni od daty powstania obowiązku ubezpieczeń, tj. od dnia nawiązania stosunku pracy. Zgłoszenie pracodawcy dotyczące zatrudnionego pracownika obejmuje: ubezpieczenia społeczne (emerytalne, rentowe, chorobowe i wypadkowe), ubezpieczenie zdrowotne, Fundusz Pracy, Fundusz Gwarantowanych Świadczeń Pracowniczych. Osoba, dla której umowa zlecenie stanowi jedyne źródło zatrudnienia, podlega obowiązkowym ubezpieczeniom w ZUS (wyjątkiem są uczniowie i studenci do ukończenia 26 lat).

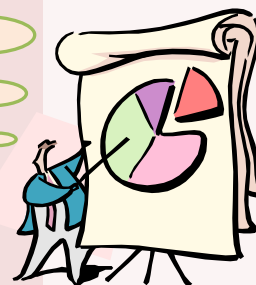
4. Obowiązki związane z odprowadzaniem podatku dochodowego

Pracodawca ma obowiązek ewidencjonować i rozliczać wynagrodzenia. Jego obowiązkiem jest również comiesięczne naliczanie i odprowadzanie podatku od dochodów pracowników. Dotyczy to zarówno pracowników przyjętych w oparciu o stosunek pracy, jak i tych, z którymi zawarta została umowa cywilnoprawna. Od 01.08.2019r. obowiązuje zwolnienie z podatku wynagrodzeń osób do 26 r.ż. w przypadku określonego źródła i wysokości przychodu.

Zadowolony klient to najlepsza strategia biznesowa.

Michael LeBoeuf

**Zapraszamy do Centrum Aktywizacji Zawodowej
w siedzibie Powiatowego Urzędu Pracy we Włocławku
przy ul. Kapitulnej 24
oraz Filii PUP w Kowalu przy ul. Piwnej 24
i Lubrańcu przy ul. Brzeskiej 49**



Formy zatrudnienia

Rodzaje umów o pracę

Przyjęcie pracownika związane jest z wyborem formy umowy, na podstawie której zostanie on zatrudniony.

Pracodawca ma do wyboru następujące warianty:

1. Umowy o pracę:

- ✓ na czas nieokreślony,
- ✓ na czas określony (łączny okres zatrudnienia na podstawie umów o pracę na czas określony, zawieranych między tymi samymi stronami stosunku pracy, nie może przekraczać 33 miesięcy, a łączna liczba tych umów nie może przekraczać trzech),
- ✓ na okres próbny (taka umowa ma na celu zweryfikować umiejętności pracownika, zawiera się ją na okres do trzech miesięcy)

2. Umowy cywilnoprawne:

- ✓ umowa zlecenie (zleceniodawca zleca wykonanie określonych czynności, minimalna stawka godzinowa jest regulowana prawem, istnieje obowiązek odprowadzania składek na ubezpieczenia społeczne i zdrowotne),
- ✓ umowa o dzieło (przyjmujący zamówienie zobowiązuje się do wykonania oznaczonego dzieła, a zamawiający do zapłaty wynagrodzenia; umowa o dzieło jest tzw. umową rezultatu – oznacza to, że ma ona zmierzać do osiągnięcia określonego efektu).

Uwaga!

Jeżeli z umowy wynika, że:

- pracownik zobowiązuje się do wykonywania pracy określonego rodzaju na rzecz pracodawcy oraz pod jego kierownictwem, a także w miejscu i czasie wyznaczonym przez pracodawcę,
- pracodawca zobowiązuje się do zatrudniania pracownika za wynagrodzeniem,

wówczas mamy do czynienia ze stosunkiem pracy, bez względu na nazwę zawartej przez strony umowy. Wynika to z art. 22. Kodeksu Pracy.

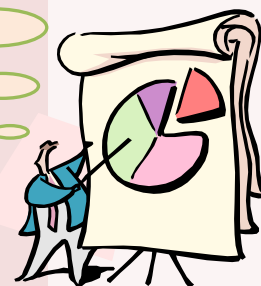
Z powyższego względu należy dobrze rozważyć rodzaj umowy w kontekście planowanej pracy, do wykonywania której jest potrzebny pracownik.

Właściwie dobrana umowa pozwoli pracodawcy czy też zleceniodawcy na uniknięcie kłopotów w przypadku kontroli Państwowej Inspekcji Pracy.

*Fart to coś, co przytrafia się,
kiedy przygotowanie spotyka
się z okazją.*

Seneka

**Zapraszamy do Centrum Aktywizacji Zawodowej
w siedzibie Powiatowego Urzędu Pracy we Włocławku
przy ul. Kapitulnej 24
oraz Filii PUP w Kowalu przy ul. Piwnej 24
i Lubrańcu przy ul. Brzeskiej 49**



Inne działania PUP

Analizy, strategie, porozumienia

Warto zwrócić uwagę na możliwość współpracy związanej z planowaniem, programowaniem działań, wynikających z aktualnych analiz. Diagnoza rynku często stanowi uzasadnienie do zawierania porozumień, zwłaszcza z instytucjami rynku pracy.

PUP cyklicznie opracowuje lub uczestniczy w przygotowaniu badań diagnozujących lokalny rynek pracy, co z kolei przekłada się na programy działań zakładające m.in. współpracę instytucjonalną, w tym z pracodawcami.

1. Barometr zawodów, jako przykład analityczny.

Barometr zawodów to jednoroczna prognoza kształtowania się podaży oraz popytu na pracowników. Barometr dzieli zawody na trzy grupy:

- deficytowe (liczba wolnych miejsc pracy jest większa niż liczba osób zainteresowanych podjęciem pracy i spełniających wymagania pracodawców),
- zrównoważone (liczba wolnych miejsc pracy jest zbliżona do liczby osób zainteresowanych podjęciem pracy i spełniających wymagania pracodawców),
- nadwyżkowe (liczba wolnych miejsc jest mniejsza niż liczba osób zainteresowanych podjęciem pracy i spełniających wymagania pracodawców).

Barometr pokazuje zapotrzebowanie na zawody w każdym z powiatów w Polsce oraz na poziomie województw – jest to ważny element diagnozy dla przedsiębiorców mających zamiar tworzyć nowe oddziały w innych miejscach kraju.

Jest również swego rodzaju rekomendacją dla pracodawców stojących przed dylematem pokoleniowej wymiany kadry. Sygnał o dużym zapotrzebowaniu na konkretny zawód może być impulsem do inwestowania w kształcenie pracowników, w tym przekwalifikowanie ich. Prognoza tworzona jest na podstawie paneli eksperckich, wśród których znajdują się m.in. pracownicy urzędów pracy. Powstaje osobno dla każdego powiatu. Raport jest efektem praktycznej wiedzy ekspertów, a nie suchych statystyk, co jest jego największym atutem.

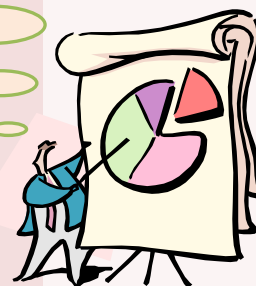
2. Program promocji zatrudnienia i aktywizacji lokalnego rynku pracy.

W oparciu o badania, analizy oraz obowiązujące przepisy, PUP opracowuje plany działań. Przykładem może być plan szkoleń przygotowywany na dany rok kalendarzowy czy też plan rocznych wydatków na aktywne formy wsparcia osób bezrobotnych. Planem kilkuletnim jest „Program promocji zatrudnienia i aktywizacji lokalnego rynku pracy”. Ten dokument ukierunkowuje działania PUP, wyznacza kurs postępowania. Relacje z pracodawcami mają istotny wpływ na konstruowanie tego programu. W zasadzie jego istota sprowadza się do tego, żeby maksymalnie rozszerzać współpracę instytucjonalną, w tym zwłaszcza relacje z pracodawcami. Program zakłada otwartość PUP na inicjatywy oraz porozumienia ze strony wszelkich podmiotów rynku pracy.

Na szczycie zawsze znajdzie się miejsce.

Daniel Webster

**Zapraszamy do Centrum Aktywizacji Zawodowej
w siedzibie Powiatowego Urzędu Pracy we Włocławku
przy ul. Kapitulnej 24
oraz Filii PUP w Kowalu przy ul. Piwnej 24
i Lubrańcu przy ul. Brzeskiej 49**



FINANSOWE FORMY WSPARCIA

Źródła finansowania

Subsydiowane formy zatrudnienia

Fundusz Pracy jest państwowym funduszem celowym, którego dysponentem jest Minister Rodziny i Polityki Społecznej.

Fundusz Pracy jest źródłem finansowania instrumentów i usług rynku pracy służących realizacji zadań państwa w zakresie promocji zatrudnienia, łagodzenia skutków bezrobocia oraz aktywizacji zawodowej.

Z Funduszu Pracy finansowane są świadczenia obowiązkowe, takie jak zasiłki dla bezrobotnych, stypendia stażowe i szkoleniowe oraz dodatki aktywizacyjne.

Z Funduszu Pracy dofinansowywane są koszty kształcenia zawodowego i kształcenia ustawicznego. Instytucje realizujące zadania finansowane z Funduszu Pracy otrzymują dofinansowanie ponoszonych kosztów o charakterze wspierającym i administracyjnym.

Europejski Fundusz Społeczny (EFS) jest jednym z funduszy strukturalnych Unii Europejskiej. Stanowi główny instrument w zakresie rozwoju zasobów ludzkich oraz przeciwdziałaniu bezrobociu, promujący spójność gospodarczą i społeczną w całej Unii, a także wspierający działania podejmowane w ramach Europejskiej Strategii Zatrudnienia oraz rocznych wytycznych w sprawie zatrudnienia.

Europejski Fundusz Społeczny daje możliwość podnoszenia kwalifikacji zawodowych osobom pracującym, pomaga bezrobotnym w znalezieniu pracy i podniesieniu ich kwalifikacji, przeciwdziałając dyskryminacji zawodowej oraz daje wsparcie przy poszukiwaniu zatrudnienia przez osoby niepełnosprawne.

W okresie 2014-2020 UE przeznaczyła na Europejski Fundusz Społeczny ponad 80 mld euro, czyli prawie jedną czwartą swoich wydatków na politykę rozwoju regionalnego.

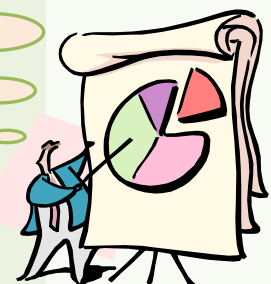
Dla Polski przyznano z tej puli ok. 13,2 mld euro.

Środki z Europejskiego Funduszu Społecznego są aktualnie wykorzystywane na dwóch poziomach:

- krajowym – (ok. 34% ogółu środków), na poziomie krajowym funkcjonuje jeden Program Operacyjny - Wiedza Edukacja Rozwój (**PO WER**). Beneficjentami są osoby do 29. roku życia,
- regionalnym – (ponad 66% ogółu środków) zostało rozdzielone między 16 Regionalnych Programów Operacyjnych (**RPO**). Taka decentralizacja zarządzania ma na celu przybliżenie decyzji o finansowaniu projektów do ich głównych odbiorców tak, by jak najlepiej zaspokoić potrzeby regionów i ich społeczności. Beneficjentami RPO są osoby powyżej 29. roku życia.

*Niepełne zrozumienie celu
stanowi zagrożenie projektu.
Bill Gates*

Powiatowy Urząd Pracy we Włocławku
ul. Kapitulna 24
Wieloosobowe stanowisko ds. projektów, p. 19
Działu Instrumentów Rynku Pracy
pokoje: 9, 18



Formy aktywizacji

Staż

Staż jest to nabywanie przez bezrobotnego umiejętności praktycznych oraz zdobycie doświadczenia zawodowego w rzeczywistych warunkach pracy bez nawiązywania stosunku pracy z pracodawcą. Bezrobotnemu w okresie odbywania stażu przysługuje stypendium w wysokości 120% kwoty zasiłku dla bezrobotnych. PUP finansuje także podstawowe badania lekarskie przed podjęciem stażu przez wytypowaną osobę.

Na staż mogą być skierowane osoby zarejestrowane w urzędzie pracy jako bezrobotne. W specyficznych sytuacjach dopuszczalne jest skierowanie na staż osoby ze statusem: poszukujący pracy. Dotyczy to osób niepełnosprawnych, dla których staż jest finansowany ze środków PFRON.

Kto może skorzystać?

Oprócz tego, że beneficjentem jest osoba bezrobotna, to znaczącą korzyść odnosi organizator stażu, który przez okres realizacji tej formy wsparcia nie ponosi kosztów związanych z zatrudnieniem. Instytucją realizującą staż może być:

- ✓ pracodawca,
- ✓ przedsiębiorca niezatrudniający pracownika,
- ✓ rolnicza spółdzielnia produkcyjna,
- ✓ pełnoletnia osoba fizyczna, zamieszkująca i prowadząca osobiście i na własny rachunek działalność w zakresie produkcji roślinnej lub zwierzęcej.

Jakie są warunki umowy?

Staż można zorganizować na okres nie krótszy niż 3 miesiące i nie dłuższy niż 12 miesięcy. Okres trwania stażu jest zależny od środków finansowych, jakimi w danym momencie dysponuje PUP, ale nie może przekraczać:

- ✓ 12 miesięcy dla osoby bezrobotnej, która nie ukończyła 30. roku życia,
- ✓ 6 miesięcy dla osoby bezrobotnej, która ukończyła 30. rok życia.

Jaki jest cel pomocy?

- ✓ kształtowanie od podstaw pracownika,
- ✓ brak kosztów utrzymania przez okres stażu.

PUP zawierając umowę z pracodawcą o organizację stażu, wskazuje potrzebę zatrudnienia stażystów po jego ukończeniu. Taka formuła, dająca kandydatom możliwość zatrudnienia po okresie stażu, czyni ofertę pracodawcy bardziej atrakcyjną.

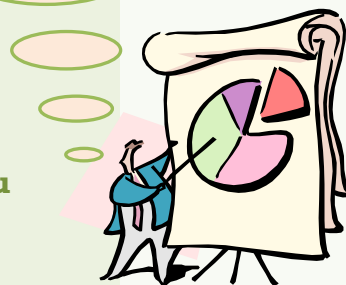
Wpływa to na proces rekrutacji osób.

W tym modelu działania firma kształtuje podczas stażu kompetencje swojego przyszłego pracownika.

Wiedza to najlepsze narzędzie władzy.

Bill Gates

**W sprawie organizacji stażu zapraszamy do
Działu Instrumentów Rynku Pracy
(komórka staży – p. 20)
w siedzibie Powiatowego Urzędu Pracy we Włocławku
przy ul. Kapitulnej 24**



Formy aktywizacji

Przygotowanie zawodowe dorosłych

Podobnie jak w przypadku stażu, celem przygotowania zawodowego dorosłych (PZD) jest uzyskanie przez bezrobotnego nowych kompetencji, poprzez praktyczne wykonywanie zadań zawodowych na stanowisku pracy u konkretnego pracodawcy. Różnica polega na tym, że w ramach PZD uczestnik ma możliwość przystąpienia do egzaminu kwalifikacyjnego, dającego uprawnienia zawodowe. Uczestnikowi przygotowania zawodowego dorosłych przysługuje:

- praktyka i nauka teorii, realizowana według programu ustalonego przez pracodawcę, instytucję szkoleniową i urząd pracy,
- wsparcie opiekuna wyznaczonego przez pracodawcę,
- przeszkolenie bhp, posiłki regeneracyjne i ubranie robocze należne pracownikom,
- 2 dni wolne za każde 30 dni odbywania przygotowania zawodowego,
- ubezpieczenie emerytalne, rentowe i wypadkowe (od stypendium wypłacanego przez PUP),
- co miesiąc stypendium równe 120% zasiłku dla bezrobotnych.

Jakie podmioty mogą skorzystać z organizacji PZD?

- ✓ pracodawca,
- ✓ przedsiębiorca niezatrudniający pracownika.

Realizator PZD musi wyznaczyć dla uczestników opiekuna, który posiada odpowiednie uprawnienia do: przyuczania do pracy lub do praktycznej nauki zawodu (zależnie od formy PZD). Najczęściej PZD jest prowadzone w formie praktycznej nauki zawodu, kończącej się egzaminem na uprawnienia zawodowe (np. czeladnicze). Pracodawca musi wówczas zapewnić opiekuna pełniącego rolę instruktora praktycznej nauki zawodu.

Jakie są warunki umowy?

PZD w formie przyuczenia do pracy trwa od 3 do 6 miesięcy. Natomiast w formie praktycznej nauki zawodu od 6 do 12 miesięcy. Wykonawca musi opracować program ukierunkowany na zdobywanie przez uczestników umiejętności praktycznych i wiedzy teoretycznej.

Praktyka zajmuje co najmniej 80% czasu PZD (8 godzin dziennie, 40 godzin tygodniowo). Część teoretyczna jest z reguły realizowana przez instytucję szkoleniową. Z tego względu umowa ma charakter trójstronny: PUP + pracodawca + firma szkoleniowa.

Jeśli uczestnik zda egzamin kończący PZD, pracodawca otrzyma premię (aktualnie ok. 500 zł. za każdy miesiąc realizacji PZD dla danej osoby).

Jaki jest cel pomocy?

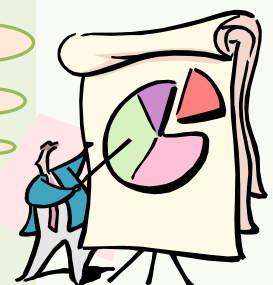
- ✓ umożliwienie osobom zdobycia kwalifikacji,
- ✓ wsparcie kadrowe pracodawców,
- ✓ możliwość przygotowania przez pracodawców osób do zatrudnienia.

Zarządzanie polega na wykonywaniu zadań rękami innych ludzi.

Robert Cialdini



Powiatowy Urząd Pracy we Włocławku
ul. Kapitulna 24
Centrum Aktywizacji Zawodowej
(komórka szkoleń – pokój nr 1)



Subsydiowanie zatrudnienia

Refundacja kosztów stanowiska pracy

W ramach finansowania działań firm zmierzających do tworzenia miejsc pracy, możliwe jest refundowanie kosztów wyposażenia lub doposażenia stanowiska, na którym będzie zatrudniona osoba bezrobotna.

Kto może skorzystać?

Podmiot, który:

- ✓ prowadzi działalność gospodarczą przez okres nie krótszy niż 6 miesięcy,
- ✓ nie ma zaległości w wypłacaniu w terminie wynagrodzeń pracownikom,
- ✓ nie zalega z opłacaniem składek ZUS, podatków do Urzędu Skarbowego i innych danin publicznych,
- ✓ nie rozwiązał w okresie ostatnich 6 miesięcy przed dniem złożenia wniosku stosunku pracy z pracownikiem za wypowiedzeniem dokonany przez podmiot,
- ✓ nie znajduje się w trudnej sytuacji ekonomicznej,
- ✓ nie jest w stanie likwidacji.

Jakie są warunki umowy?

- ✓ utrzymanie stanowiska pracy utworzonego w ramach refundacji przez okres 24 miesięcy,
- ✓ zatrudnienie skierowanej osoby bezrobotnej na wyposażonym lub doposażonym stanowisku pracy w pełnym wymiarze czasu,
- ✓ wypłacanie wynagrodzenia zatrudnionemu pracownikowi w kwocie nie mniejszej niż minimalne wynagrodzenie.

Jaki jest cel pomocy?

- ✓ wsparcie zatrudnienia osób bezrobotnych bez względu na wiek,
- ✓ uzyskanie refundacji części kosztów wyposażenia lub doposażenia stanowiska pracy – do kwoty 6-krotnego, przeciętnego wynagrodzenia (obowiązującego na dzień podpisania umowy).

Omawiana forma wsparcia jest istotna zarówno dla osoby bezrobotnej, jak i dla pracodawcy. Kandydat skierowany przez PUP może liczyć na zatrudnienie w ramach umowy o pracę, z perspektywą jej utrzymania co najmniej przez 2 lata.

Z kolei pracodawca zyskuje po pierwsze: osobę do zatrudnienia, zaś po drugie: możliwość zakupu niezbędnych urządzeń wykorzystywanych na danym stanowisku pracy. Pozwala to na unowocześnienie wyposażenia firmy, co jest dofinansowane ze środków PUP.

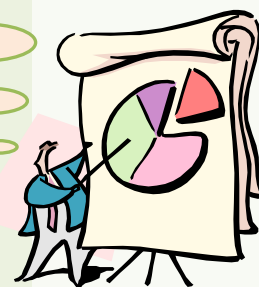
Analizowana forma wsparcia cieszy się uznaniem, podobnie jak prace interwencyjne.

*Najwięcej czasu ma człowiek,
który niczego na później nie
odkłada.*

Przysłowie chińskie



Powiatowy Urząd Pracy we Włocławku
ul. Kapitulna 24
Dział Instrumentów Rynku Pracy
pokoje 9, 18



Subsydiowanie zatrudnienia

Prace interwencyjne

Pracodawca ma prawo oczekiwać od urzędu pracy wsparcia w kreowaniu miejsc zatrudnienia.

Chcąc skorzystać z finansowej pomocy, powinien rozważyć: czy bardziej potrzebuje wsparcia w zakresie zakupu sprzętu dla firmy, czy raczej pomoc powinna dotyczyć kosztów pracy – w sensie wypłaty wynagrodzeń i regulacji składek wynikających z tego tytułu.

W tym drugim przypadku podmiot zatrudniający może złożyć wniosek o organizację tzw. prac interwencyjnych.

Kto może skorzystać?

- ✓ jednostka organizacyjna będąca pracodawcą o osobowości prawnej,
- ✓ osoba fizyczna prowadząca działalność gospodarczą,
- ✓ podmiot, który nie zalega z opłacaniem składek ZUS, podatków do Urzędu Skarbowego i innych danin publicznych.

Jakie są warunki umowy?

- ✓ comiesięczna refundacja przez okres 6 miesięcy kosztów wynagrodzenia i składki na ubezpieczenie społeczne (ok. 1.450 zł),
- ✓ zatrudnienie skierowanej osoby bezrobotnej w pełnym wymiarze czasu na podstawie umowy o pracę za wynagrodzeniem nie mniejszym niż minimalne,
- ✓ pracodawca może rozwiązać umowę o pracę tylko w przypadku naruszenia przez pracownika obowiązków pracowniczych,
- ✓ po okresie refundacji wymagane jest dalsze zatrudnienie.

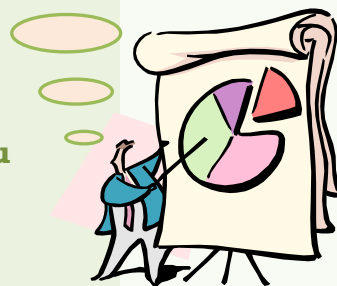
Jaki jest cel pomocy?

- ✓ wsparcie zatrudnienia osób bezrobotnych bez względu na wiek,
- ✓ zatrudnienie na dowolnym stanowisku,
- ✓ zmniejszenie kosztów utrzymania pracownika.

*Aby zerwać z nawykiem,
wyrób sobie inny, który go
wymaże.*

Mark Twain

**W sprawie organizacji subsydiowania zatrudnienia
zapraszamy do Działu Instrumentów Rynku Pracy
w siedzibie Powiatowego Urzędu Pracy we Włocławku
przy ul. Kapitulnej 24**



Krajowy Fundusz Szkoleniowy

Podnoszenie kompetencji pracowników

Krajowy Fundusz Szkoleniowy (KFS) stanowi specyficzną kategorię działania PUP, ponieważ w ogóle nie dotyczy osób bezrobotnych. Można powiedzieć, że jest to ciekawy przykład działań, które m.in. zapobiegają bezrobociu.

Podstawowym celem KFS jest umożliwienie pracodawcy zaplanowania i dofinansowania rozwoju kompetencyjnego zatrudnionej kadry. Podwyższanie kwalifikacji przez pracowników, zgodnie z potrzebami firmy, powoduje wzmocnienie ich pozycji w zakładzie pracy. Kluczowym zasobem dla każdego pracodawcy jest wykształcony personel, a w przypadku utraty aktualnego zatrudnienia szkolenie finansowane z KFS czyni osobę bardziej konkurencyjną na rynku pracy.

Jakie są uwarunkowania korzystania z KFS?

Każdego roku minister ds. pracy wskazuje powiatowym urzędom pracy priorytety wydatkowania Krajowego Funduszu Szkoleniowego. Ponadto, zgodnie z priorytetami Rady Rynku Pracy urzędy pracy mogą angażować środki pochodzące z rezerwy Funduszu Pracy.

O środki z KFS może wnioskować każdy pracodawca (tj. podmiot zatrudniający co najmniej jednego pracownika), który zamierza podnieść kompetencje swojej kadry oraz własne. Z reguły finansowaniu mogą podlegać szkolenia zawodowe, kursy, studia podyplomowe. W przypadku mikroprzedsiębiorstw (mniej niż 10 pracowników) finansowanie może wynosić do 100%. W przypadku większych firm dofinansowanie wynosi do 80% kosztów. Maksymalne możliwe finansowanie kształcenia wynosi nie więcej niż 3-krotność przeciętnego wynagrodzenia (na każdego pracownika objętego kształceniem).

Środki przyznane z KFS na kształcenie ustawiczne stanowią pomoc *de minimis*. Finansowaniu podlegają wyłącznie koszty związane z kształceniem (z KFS nie mogą być finansowane np. koszty wynagrodzenia za czas nieobecności w pracy, spowodowanej udziałem w szkoleniu). Wnioskodawca musi zawrzeć umowy z pracownikami, zawierające m.in. zobowiązanie do ukończenia kształcenia. W trakcie finansowania z KFS pracodawca powinien utrzymywać stan zatrudnienia osób objętych działaniami. W przypadku redukcji pracowników zwraca środki KFS. Zwrot następuje także w sytuacji niewykorzystania funduszy na kształcenie kadry.

Jaki jest cel pomocy?

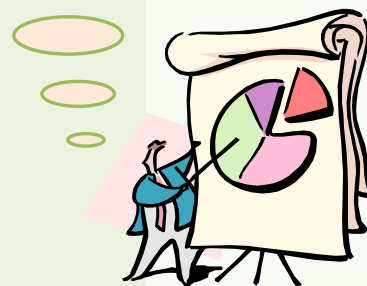
- ✓ podniesienie kwalifikacji osób zatrudnionych, zgodnie z wymaganiami rynku pracy (jednym z celów utworzenia KFS jest dostosowywanie kompetencji kadr do zmiennych warunków rynkowych),
- ✓ wsparcie finansowe pracodawców, którzy widzą zależność pomiędzy sukcesem firmy a kwalifikacjami personelu.

Twój los zależy od twoich nawyków.

Brian Tracy



**W sprawie KFS zapraszamy do
Centrum Aktywizacji Zawodowej
(komórka szkoleń – pokój nr 1)
Powiatowy Urząd Pracy we Włocławku
ul. Kapitulna 24**



Usługa szkoleniowa

Szkolenia kandydatów do pracy

Pracodawca może w pośredni sposób skorzystać z finansowania szkoleń dla osób bezrobotnych. W przypadku zapotrzebowania na nowych pracowników o określonych kwalifikacjach, firma może wytypować osoby bezrobotne, które wymagają przeszkolenia niezbędnego do zatrudnienia.

Wnioskodawcą o kurs oraz głównym beneficjentem jest oczywiście osoba bezrobotna. To ona uzyska skierowanie na szkolenie. PUP, na podstawie umowy z instytucją szkoleniową, pokryje wszystkie koszty związane z kursem. Ponadto, osoba bezrobotna otrzyma stypendium za udział w szkoleniu, a w przypadkach uzasadnionych zwrot kosztów przejazdu.

Kto może skorzystać?

Z tej formy wsparcia może skorzystać każdy przedsiębiorca. Warunkiem jest zatrudnienie osób, które ukończą szkolenie finansowane przez PUP. Pracodawca wskazuje kwalifikacje, jakie muszą uzyskać osoby bezrobotne skierowane na szkolenie. W przypadku, jeśli w rejestrze PUP nie ma kandydatów posiadających oczekiwane kompetencje, typowane są osoby bezrobotne do skierowania na szkolenie. Na ten wybór ma również wpływ pracodawca.

Jakie są warunki umowy?

Umowa ma charakter trójstronny: PUP-przedsiębiorca-instytucja szkoleniowa. Urząd finansuje ustalone koszty, firma szkoleniowa przyucza osoby, zaś pracodawca zatrudnia absolwentów szkolenia. Szkolenie jest realizowane zgodnie z ustalonym programem. W uzasadnionych przypadkach dopuszczalne jest prowadzenie części praktycznej szkolenia bezpośrednio u pracodawcy. Pozwala to na przygotowanie uczestników do specyfiki pracy w konkretnej firmie. Szkolenia w ramach umów trójstronnych stanowią pomoc dla pracodawcy udzielaną zgodnie z warunkami dopuszczalności pomocy *de minimis*.

W uzasadnionych sytuacjach PUP może zaproponować pracodawcy inną formę uregulowania zobowiązania zatrudnienia. Dotyczy to przypadków, gdy pracodawca nie może w danym momencie stwierdzić, czy zatrudnienie potrwa minimum 6 miesięcy (taki wymóg obowiązuje przy umowach 3-stronnych).

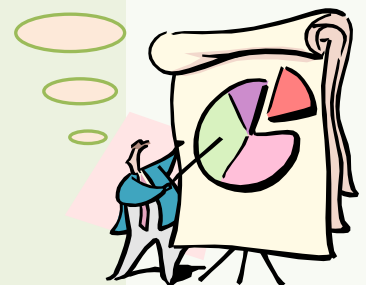
Jaki jest cel pomocy?

- ✓ dostosowanie kwalifikacji osób bezrobotnych do oczekiwań pracodawców,
- ✓ wsparcie przedsiębiorców w doborze i odpowiednim przygotowaniu personelu,
- ✓ współpraca pomiędzy instytucją szkoleniową a pracodawcą w procesie kształcenia pod potrzeby konkretnych stanowisk pracy.

*Żyj ze swoimi marzeniami
a nie swoimi obawami.
Les Brown*



**Zapraszamy do
Centrum Aktywizacji Zawodowej
(komórka szkoleń – pokój nr 1)
Powiatowy Urząd Pracy we Włocławku
ul. Kapitulna 24**



Subsydiowanie zatrudnienia

Zatrudnienie osób 50+ oraz 60+

Osoby po 50-tym roku życia stanowią niemal 30% wszystkich znajdujących się w ewidencji bezrobotnych na terenie naszego powiatu. Mając na uwadze będący przed tą grupą długi okres aktywności zawodowej, niezbędne wydaje się wspieranie pracodawców w zamian za ich zatrudnienie.

Powiatowe urzędy pracy dysponują narzędziem w postaci dofinansowania wynagrodzenia skierowanej osoby bezrobotnej, należącej do tej grupy wiekowej. W sytuacji niżej demograficznego istotne staje się utrzymywanie aktywności zawodowej osób posiadających duże doświadczenie zawodowe. Jednocześnie brak młodych, chętnych do pracy pozostawia szansę na powrót do zatrudnienia tym, którzy swoją młodość przeżywali kilkadziesiąt lat temu. Zamysłem jest zachęcenie pracodawców do zawierania stosunku pracy, co w wielu przypadkach jest odbierane jako gwarancja bezpieczeństwa, szczególnie ważna na tym etapie życia zawodowego.

Wyjątkowe wsparcie dotyczy zatrudniających osoby, które ukończyły 60. rok życia. W takiej sytuacji wydłuża się okres bezwzględного utrzymania w zatrudnieniu po ustaniu dofinansowania, ale przede wszystkim 2-krotnie zwiększa czas dofinansowania do wynagrodzenia. Dofinansowanie może otrzymać pracodawca albo przedsiębiorca. Maksymalna wysokość dofinansowania nie może przekroczyć 50% minimalnego wynagrodzenia.

Kto może skorzystać?

- ✓ jednostka organizacyjna będąca Pracodawcą o osobowości prawnej,
- ✓ osoba fizyczna prowadząca działalność gospodarczą,
- ✓ nie zalega z opłacaniem składek ZUS, podatków do Urzędu Skarbowego i innych danin publicznych.

Jakie są warunki umowy?

- Dofinansowanie wynagrodzenia przez okres:
 - ✓ 12 miesięcy w przypadku bezrobotnych w wieku 50 lat - 60 lat,
 - ✓ 24 miesięcy w przypadku bezrobotnych, którzy ukończyli 60 lat,
- Zobowiązanie do zatrudnienia w pełnym wymiarze czasu pracy przez okres:
 - ✓ 6 miesięcy w przypadku osób w wieku 50-60 lat,
 - ✓ 12 miesięcy w przypadku osób w wieku powyżej 60 lat.

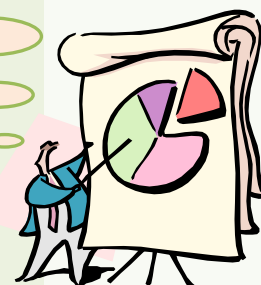
Jaki jest cel pomocy?

- ✓ wspieranie zatrudnienia osób w wieku senioralnym,
- ✓ wykwalifikowany pracownik,
- ✓ zatrudnienie na dowolnym stanowisku,
- ✓ zmniejszenie kosztów utrzymania pracownika.

Ludzie sukcesu pomagają innym, nieudacznicy pytają:
„A co mi za to dasz?”
Brian Tracy



Powiatowy Urząd Pracy we Włocławku
ul. Kapitulna 24
Dział Instrumentów Rynku Pracy



Bony dla bezrobotnych

Bon na zasiedlenie

Na wniosek **bezrobotnego** do 30. roku życia starosta na podstawie umowy może przyznać bon zasiedleniowy. Wiąże się on z podjęciem przez osobę bezrobotną zatrudnienia, innej pracy zarobkowej lub działalności gospodarczej poza miejscem dotychczasowego zamieszkania. Warunkiem uzyskania pomocy w ramach bonu jest:

- ✓ otrzymanie wynagrodzenia lub przychodu w wysokości co najmniej minimalnego wynagrodzenia za pracę brutto miesięcznie i podleganie ubezpieczeniu społecznemu,
- ✓ odległość od miejsca dotychczasowego zamieszkania do miejscowości, w której osoba bezrobotna zamieszka w związku z podjęciem zatrudnienia, innej pracy zarobkowej lub działalności gospodarczej wyniesie co najmniej 80 km lub czas dojazdu do tej miejscowości i powrotu do miejsca dotychczasowego zamieszkania środkami transportu zbiorowego przekraczać będzie łącznie 3 godziny dziennie,
- ✓ pozostawanie w zatrudnieniu, wykonywaniu innej pracy zarobkowej lub prowadzenie działalności gospodarczej przez okres co najmniej 6 miesięcy w przeciągu 8 miesięcy od dnia otrzymania bonu.

Idea wprowadzenia przez ustawodawcę tzw. bonów opiera się na pomysłe zmobilizowania osób bezrobotnych do aktywnego poszukiwania pracy. W przypadku tego bonu to osoba bezrobotna szuka firmy, która chce ją zatrudnić. Bezrobotny otrzymuje z PUP bon, który jest deklaracją urzędu do sfinansowania kosztów zamieszkania, związanych z podjęciem zatrudnienia poza miejscem zamieszkania.

Aktywna osoba bezrobotna jest zatem dla pracodawcy cennym źródłem inicjowania współpracy z PUP oraz może przysporzyć pracodawcy wymierne korzyści.

PRZEDSIĘBIORCO! O bon na zasiedlenie ubiega się osoba bezrobotna do 30. roku życia, która wskaże Ciebie jako pracodawcę.

Jakie są warunki umowy?

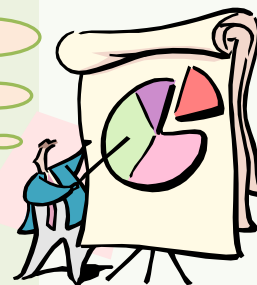
- ✓ osoba bezrobotna w ramach bonu na zasiedlenie może otrzymać maksymalnie nie więcej niż 200% przeciętnego wynagrodzenia za pracę (bon w PUP: 8.000.00 zł),
- ✓ okres trwania takiego bonu wynosi 6 miesięcy.

Jaki jest cel pomocy?

- ✓ pozyskanie pracownika spoza terenu działalności firmy
- ✓ kształtowanie od podstaw pracownika,
- ✓ wspieranie zatrudnienia osób młodych do 30. roku życia.

*Czyniąc rzeczy wielkie,
zaczynaj od rzeczy drobnych.
Lao Tzu*

**Zapraszamy do Centrum Aktywizacji Zawodowej
w siedzibie Powiatowego Urzędu Pracy we Włocławku
przy ul. Kapitulnej 24
oraz Filii PUP w Kowalu przy ul. Piwnej 24
i Lubrańcu przy ul. Brzeskiej 49**



Inne działania PUP

Tarcza anty kryzysowa Covid-19

Powiatowy Urząd Pracy we Włocławku realizował szereg zadań nałożonych m.in. przez ustawę z dnia 2 marca 2020 r. o szczególnych rozwiązaniach związanych z zapobieganiem, przeciwdziałaniem i zwalczaniem COVID-19, innych chorób zakaźnych oraz wywołanych nimi sytuacji kryzysowych. Wśród tych nietypowych zadań warto wymienić poniższe.

Dofinansowanie części kosztów wynagrodzeń pracowników oraz należnych od tych wynagrodzeń składek na ubezpieczenia społeczne dla mikroprzedsiębiorcy, małego i średniego przedsiębiorcy (art. 15zzb)

- ✓ warunkiem otrzymania przez pracodawcę wsparcia było wykazanie spadku obrotów gospodarczych w okresie 2020 lub 2021 roku w stosunku do roku ubiegłego;
- ✓ poziom dofinansowania do wynagrodzenia każdego pracownika wynosił, w zależności od rozmiaru spadku obrotów, od 50% do 90% kwoty minimalnego wynagrodzenia za pracę powiększonego o składki na ubezpieczenia społeczne od pracodawcy – maksymalnie przez trzy miesiące.

Dofinansowanie części kosztów prowadzenia działalności gospodarczej dla przedsiębiorcy będącego osobą fizyczną niezatrudniającego pracowników (art. 15zzc)

- ✓ warunkiem otrzymania przez pracodawcę wsparcia było wykazanie spadku obrotów gospodarczych w okresie 2020 lub 2021 roku w stosunku do roku ubiegłego;
- ✓ poziom dofinansowania wynosił, w zależności od rozmiaru spadku obrotów, od 50% do 90% kwoty minimalnego wynagrodzenia za pracę – maksymalnie przez trzy miesiące.

Jednorazowa pożyczka na pokrycie bieżących kosztów prowadzenia działalności gospodarczej (art. 15zzd)

Mikroprzedsiębiorcy (do 9 osób zatrudnionych), mogli liczyć na wsparcie w postaci niskoprocentowanej pożyczki w wysokości 5.000 zł na pokrycie kosztów prowadzenia działalności. Pożyczka wraz z odsetkami ulegała umorzeniu pod warunkiem, że przez okres trzech miesięcy od dnia jej udzielenia w firmie nie zmniejszył się stan zatrudnienia.

Ponadto PUP we Włocławku udzielał wsparcia w ramach:

- ✓ dofinansowania części kosztów wynagrodzeń pracowników oraz należnych od tych wynagrodzeń składek na ubezpieczenia społeczne dla organizacji pozarządowych lub podmiotów, prowadzących działalność pożytku publicznego (**art. 15zze**)
- ✓ dotacje w wysokości 5.000 zł z Tarczy Branżowej dla podmiotów działających w sektorach najbardziej narażonych na skutki ekonomiczne COVID-19 (**art. 15zze⁴**), (**art. 15zze^{4a}**)

Łączna wartość wsparcia udzielonego przedsiębiorcom w ramach tzw. Tarczy antykryzysowej przez PUP we Włocławku w latach 2020-21:

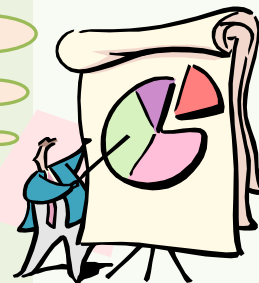
- ✓ wypłacono ponad 86 mln zł,
- ✓ zawarto ponad 13 tys. umów,
- ✓ udzielono pomocy ponad 18 tys. pracowników.

Cokolwiek potrafisz lub myślisz, że potrafisz, rozpocznij to.

J. W. von Goethe



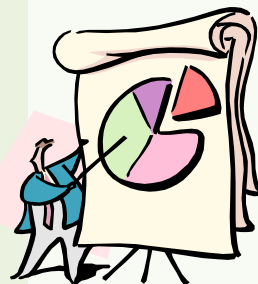
Powiatowy Urząd Pracy we Włocławku
ul. Kapitulna 24
Dział Instrumentów Rynku Pracy



Uwagi własne

Notatki

**Zapraszamy do Centrum Aktywizacji Zawodowej
w siedzibie Powiatowego Urzędu Pracy we Włocławku
przy ul. Kapitulnej 24
oraz Filii PUP w Kowalu przy ul. Piwnej 24
i Lubrańcu przy ul. Brzeskiej 49**



365 Styczeń 2021

	Pon	Wto	Sro	Czw	Pia	Sob	Nie
53					1	2	3
1	4	5	6	7	8	9	10
2	11	12	13	14	15	16	17
3	18	19	20	21	22	23	24
4	25	26	27	28	29	30	31

365 Luty 2021

	Pon	Wto	Sro	Czw	Pia	Sob	Nie
5	1	2	3	4	5	6	7
6	8	9	10	11	12	13	14
7	15	16	17	18	19	20	21
8	22	23	24	25	26	27	28

365 Marzec 2021

	Pon	Wto	Sro	Czw	Pia	Sob	Nie
9	1	2	3	4	5	6	7
10	8	9	10	11	12	13	14
11	15	16	17	18	19	20	21
12	22	23	24	25	26	27	28
13	29	30	31				

365 Kwiecien 2021

	Pon	Wto	Sro	Czw	Pia	Sob	Nie
13				1	2	3	4
14	5	6	7	8	9	10	11
15	12	13	14	15	16	17	18
16	19	20	21	22	23	24	25
17	26	27	28	29	30		

365 Maj 2021

	Pon	Wto	Sro	Czw	Pia	Sob	Nie
17					1	2	
18	3	4	5	6	7	8	9
19	10	11	12	13	14	15	16
20	17	18	19	20	21	22	23
21	24	25	26	27	28	29	30
22	31						

365 Czerwiec 2021

	Pon	Wto	Sro	Czw	Pia	Sob	Nie
22		1	2	3	4	5	6
23	7	8	9	10	11	12	13
24	14	15	16	17	18	19	20
25	21	22	23	24	25	26	27
26	28	29	30				

365 Lipiec 2021

	Pon	Wto	Sro	Czw	Pia	Sob	Nie
26				1	2	3	4
27	5	6	7	8	9	10	11
28	12	13	14	15	16	17	18
29	19	20	21	22	23	24	25
30	26	27	28	29	30	31	

365 Sierpień 2021

	Pon	Wto	Sro	Czw	Pia	Sob	Nie
30							1
31	2	3	4	5	6	7	8
32	9	10	11	12	13	14	15
33	16	17	18	19	20	21	22
34	23	24	25	26	27	28	29
35	30	31					

365 Wrzesień 2021

	Pon	Wto	Sro	Czw	Pia	Sob	Nie
35		1	2	3	4	5	
36	6	7	8	9	10	11	12
37	13	14	15	16	17	18	19
38	20	21	22	23	24	25	26
39	27	28	29	30			

365 Październik 2021

	Pon	Wto	Sro	Czw	Pia	Sob	Nie
39					1	2	3
40	4	5	6	7	8	9	10
41	11	12	13	14	15	16	17
42	18	19	20	21	22	23	24
43	25	26	27	28	29	30	31

365 Listopad 2021

	Pon	Wto	Sro	Czw	Pia	Sob	Nie
44	1	2	3	4	5	6	7
45	8	9	10	11	12	13	14
46	15	16	17	18	19	20	21
47	22	23	24	25	26	27	28
48	29	30					

365 Grudzień 2021

	Pon	Wto	Sro	Czw	Pia	Sob	Nie
48				1	2	3	4
49	6	7	8	9	10	11	12
50	13	14	15	16	17	18	19
51	20	21	22	23	24	25	26
52	27	28	29	30	31		

- 1 styczeń** Nowy Rok
- 6 styczeń** Trzech Króli
- 14 luty** Dzień Zakochanych
- 31 października** Zmiana czasu
- 2 kwiecień** Wielki Piątek
- 4 kwiecień** Wielkanoc
- 5 kwiecień** Poniedziałek Wielkanocny

- 1 maj** Święto Pracy
- 3 maj** Święto Konstytucji 3 Maja
- 23 maj** Zielone Świątki
- 26 maj** Dzień Matki
- 3 czerwiec** Boże Ciało
- 23 czerwiec** Dzień Ojca
- 15 sierpień** Wniebowzięcie Najświętszej Mar...

- 1 listopad** Wszystkich Świętych
- 11 listopad** Narodowe Święto Niepodległości
- 24 grudzień** Wigilia Bożego Narodzenia
- 25 grudzień** Pierwszy Dzień
- 26 grudzień** Drugi Dzień
- 31 grudzień** Sylwester

Styczeń 2022

365

Pon	Wto	Sro	Czw	Pla	Sob	Nie
					1	2
1	3	4	5	6	7	8
9	10	11	12	13	14	15
16	17	18	19	20	21	22
23	24	25	26	27	28	29
30	31					

Luty 2022

365

Pon	Wto	Sro	Czw	Pla	Sob	Nie
5		1	2	3	4	5
6	7	8	9	10	11	12
13	14	15	16	17	18	19
20	21	22	23	24	25	26
27	28					

Marzec 2022

365

Pon	Wto	Sro	Czw	Pla	Sob	Nie
9		1	2	3	4	5
6	7	8	9	10	11	12
13	14	15	16	17	18	19
20	21	22	23	24	25	26
27	28	29	30	31		

Kwiecien 2022

365

Pon	Wto	Sro	Czw	Pla	Sob	Nie
13				1	2	3
4	5	6	7	8	9	10
11	12	13	14	15	16	17
18	19	20	21	22	23	24
25	26	27	28	29	30	

Maj 2022

365

Pon	Wto	Sro	Czw	Pla	Sob	Nie
17					1	
18	2	3	4	5	6	7
8	9	10	11	12	13	14
15	16	17	18	19	20	21
22	23	24	25	26	27	28
29	30	31				

Czerwiec 2022

365

Pon	Wto	Sro	Czw	Pla	Sob	Nie
22		1	2	3	4	5
23	6	7	8	9	10	11
12	13	14	15	16	17	18
19	20	21	22	23	24	25
26	27	28	29	30		

Lipiec 2022

365

Pon	Wto	Sro	Czw	Pla	Sob	Nie
26				1	2	3
27	4	5	6	7	8	9
10	11	12	13	14	15	16
17	18	19	20	21	22	23
24	25	26	27	28	29	30
31						

Sierpień 2022

365

Pon	Wto	Sro	Czw	Pla	Sob	Nie
31	1	2	3	4	5	6
7	8	9	10	11	12	13
14	15	16	17	18	19	20
21	22	23	24	25	26	27
28	29	30	31			

Wrzesień 2022

365

Pon	Wto	Sro	Czw	Pla	Sob	Nie
35		1	2	3	4	
5	6	7	8	9	10	11
12	13	14	15	16	17	18
19	20	21	22	23	24	25
26	27	28	29	30		

Pazdziernik 2022

365

Pon	Wto	Sro	Czw	Pla	Sob	Nie
39					1	2
40	3	4	5	6	7	8
9	10	11	12	13	14	15
16	17	18	19	20	21	22
23	24	25	26	27	28	29
30	31					

Listopad 2022

365

Pon	Wto	Sro	Czw	Pla	Sob	Nie
44		1	2	3	4	5
6	7	8	9	10	11	12
13	14	15	16	17	18	19
20	21	22	23	24	25	26
27	28	29	30			

Grudzień 2022

365

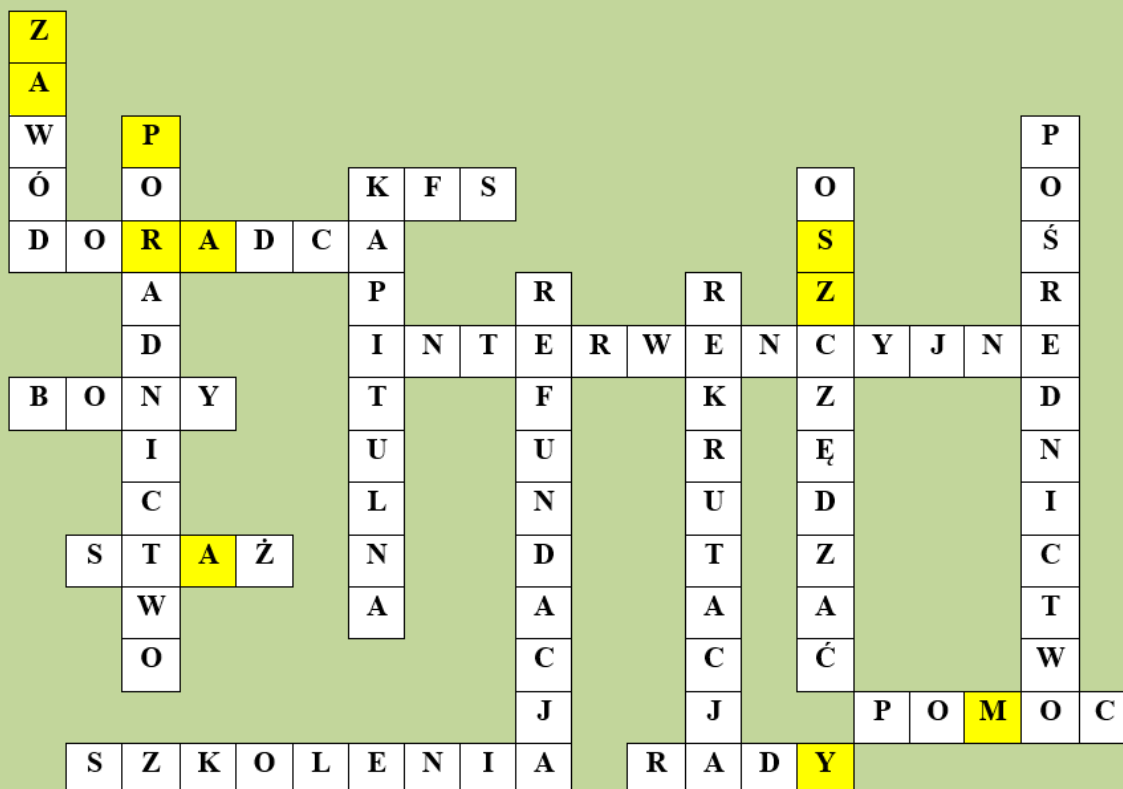
Pon	Wto	Sro	Czw	Pla	Sob	Nie
48				1	2	3
4	5	6	7	8	9	10
11	12	13	14	15	16	17
18	19	20	21	22	23	24
25	26	27	28	29	30	31

- 1 styczeń Nowy Rok
- 6 styczeń Trzech Króli
- 14 luty Dzień Zakochanych
- 30 październik Zmiana czasu
- 15 kwiecień Wielki Piątek
- 17 kwiecień Wielkanoc
- 18 kwiecień Poniedziałek Wielkanocny

- 1 maj Święto Pracy
- 3 maj Święto Konstytucji 3 Maja
- 26 maj Dzień Matki
- 5 czerwiec Zielone Świątki
- 16 czerwiec Boże Ciało
- 23 czerwiec Dzień Ojca
- 15 sierpień Wniebowzięcie Najświętszej Mar...

- 1 listopad Wszystkich Świętych
- 11 listopad Narodowe Święto Niepodległości
- 24 grudzień Wigilia Bożego Narodzenia
- 25 grudzień Pierwszy Dzień
- 26 grudzień Drugi Dzień
- 31 grudzień Sylwester

**Zapraszamy do
Powiatowego Urzędu Pracy we Włocławku
przy ul. Kapitulnej 24,
a także Filii PUP w Kowalu przy ul. Piwnej 24
oraz Filii PUP w Lubrańcu przy ul. Brzeskiej 49**



Z A P R A S Z A M Y



Powiatowy Urząd Pracy we Włocławku
ul. Kapitulna 24, 87-800 Włocławek
tel. 54 234-00-89, 54 234-00-90, fax. 54 231-07-82

NIP: 888-15-40-099, REGON: 910933109

<http://wloclawek.praca.gov.pl>

towl@praca.gov.pl

Dyrektor PUP we Włocławku Anna Jackowska, tel. wew. 33

ajackowska@wloclawek.praca.gov.pl

Z-ca Dyrektora ds. Rynku Pracy Sławomir Sawicki, tel. wew. 34

ssawicki@wloclawek.praca.gov.pl

Z-ca Dyrektora ds. Ewidencji i Świadczeń Danuta Warszawska, tel. wew. 29

dwarszawska@wloclawek.praca.gov.pl

Główny Księgowy Monika Skurzyńska, tel. wew. 36

msturzyńska@wloclawek.praca.gov.pl

Kierownik Centrum Aktywizacji Zawodowej Jarosław Tomaszewski, tel. wew. 12

jtomaszewski@wloclawek.praca.gov.pl

Kierownik Działu Ewidencji i Świadczeń Ewa Kaźmierczak, tel. wew. 37

ekazmierczak@wloclawek.praca.gov.pl

Kierownik Działu Instrumentów Rynku Pracy Roman Torzewski, tel. wew. 46

rtorzewski@wloclawek.praca.gov.pl

Kierownik Działu Organizacyjno-Administracyjnego Anna Wiśniewska, tel. wew. 31

awisniewska@wloclawek.praca.gov.pl

Filia w Kowalu – ul. Piwna 24, tel. 54 274-10-50

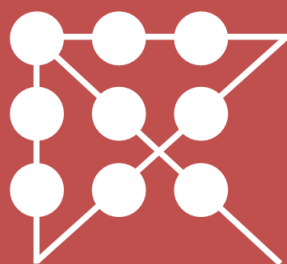
towlko@praca.gov.pl

Filia w Lubrańcu – ul. Brzeska 49, tel. 54 286-22-18

towllu@praca.gov.pl



Znajdziesz nas na Facebooku!



Powiatowy Urząd Pracy we Włocławku
2021 r.



Oprac.
J. Jeżewska
J. Tomaszewski
Z. Ziolkowski