



## INFORMACJA SYGNALNA O SYTUACJI NA RYNKU PRACY POWIATU OLESKIEGO LISTOPAD 2012



### Poziom bezrobocie

Liczba bezrobotnych zarejestrowanych na koniec listopada 2012 r. wynosiła 2420, z czego 53,4% stanowiły kobiety. Ich liczba wynosiła 1298. W porównaniu do października 2012 r. liczba bezrobotnych ogółem wzrosła o 36 osób, natomiast liczba bezrobotnych kobiet spadła o 4 osoby.

W porównaniu do października 2012 r. odnotowaliśmy niewielki spadek ogólnej liczby zarejestrowanych bezrobotnych w gminie Dobrodzień. W pozostałych gminach nastąpił wzrost liczby bezrobotnych.

Najwięcej zarejestrowanych bezrobotnych było na terenie gminy Praszka - 608 osób (tj. 25,1% ogółu bezrobotnych), gdzie liczba bezrobotnych w porównaniu do października 2012 r. wzrosła o 9 osób. Najmniej bezrobotnych było natomiast na terenie gminy Zębowice - 127 osób (tj. 5,3 % ogółu bezrobotnych), gdzie liczba bezrobotnych w porównaniu do października 2012 r. wzrosła o 1 osobę.

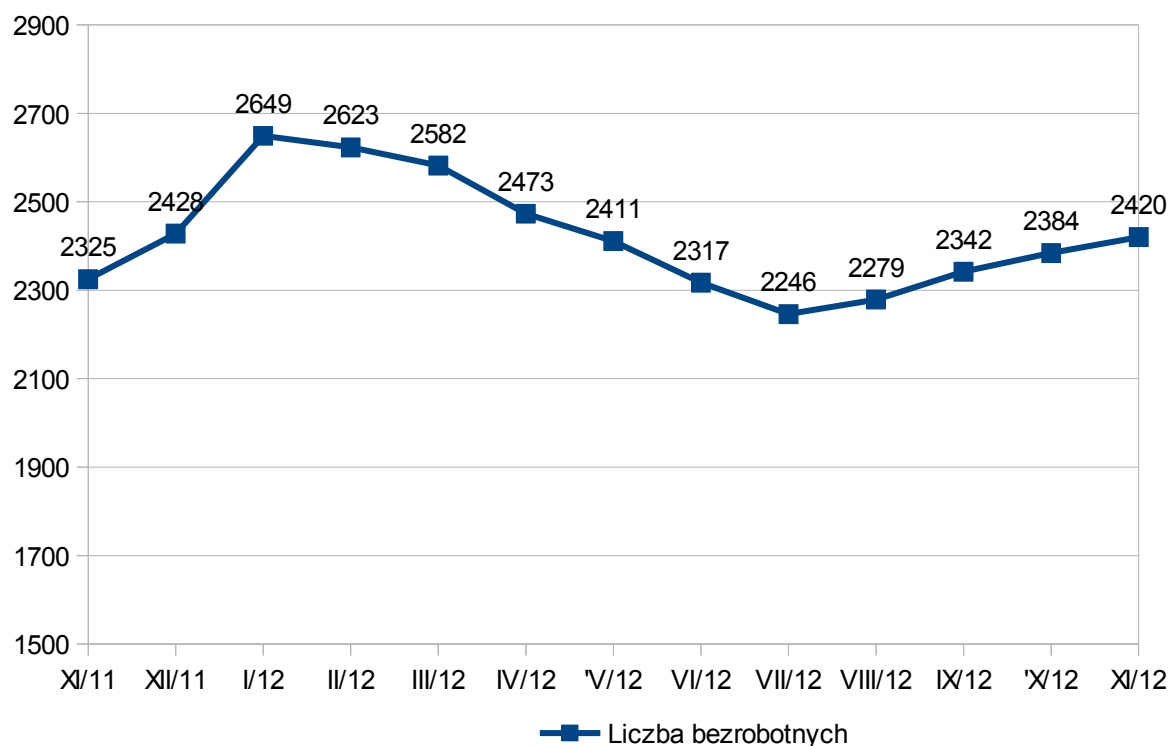
Stopa bezrobocia i liczba bezrobotnych w tys. na koniec października 2012 r. kształtowała się następująco:

- w powiecie oleskim - 10,0 % - 2,4 tys.,
- w woj. opolskim - 13,3 % - 48,3 tys.,
- w kraju - 12,5 % - 1994,9 tys.

Tabela 1. Wielkość bezrobocia wg gmin.

Lp.	Gmina	Zarejestrowani bezrobotni				Wzrost / spadek ogółem
		listopad 2011 r.		listopad 2012 r.		
		ogółem	kobiety	ogółem	kobiety	
1	DOBRODZIEN	301	166	285	165	- 16
2	GORZÓW ŚL.	263	147	296	167	33
3	OLESNO	563	324	577	299	14
4	PRASZKA	640	363	608	328	- 32
5	RADŁÓW	135	81	169	102	34
6	RUDNIKI	303	142	358	163	55
7	ZĘBOWICE	120	74	127	74	7
OGÓŁEM	POWIAT	2325	1297	2420	1298	95

Wykres 1. Zarejestrowani bezrobotni ogółem



### Osoby będące w szczególnej sytuacji na rynku pracy

Na koniec listopada 2012 r. zarejestrowanych było 2190 bezrobotnych będących w szczególnej sytuacji na rynku pracy, z tego m.in. :

- do 25 roku życia - 651,
- powyżej 50 roku życia - 554,
- długotrwale bezrobotni - 1064,
- bez kwalifikacji zawodowych - 495,
- bez doświadczenia zawodowego - 622,
- bez wykształcenia średniego - 1329,
- samotnie wychowujące co najmniej jedno dziecko do 18 roku życia - 150,
- niepełnosprawni - 91.

### Poszukujący pracy

Na dzień 30.11.2012 r. zarejestrowanych było 26 poszukujących pracy, z tego 9 kobiet. Z ogólnej liczby 13 osób (w tym 4 kobiety) to niepełnosprawni niepozostający w zatrudnieniu.

Poszukujący pracy zarejestrowani w Powiatowym Urzędzie Pracy w Oleśnie to najczęściej osoby posiadające rentę z tytułu niezdolności do pracy, gospodarstwo rolne albo inne dochody.

## Napływ i odpływ bezrobotnych

Tabela 2. Napływ i odpływ bezrobocia

<b>Napływ</b>	październik 2012	listopad 2012	wzrost/ spadek
<b>Liczba bezrobotnych zarejestrowanych w m-cu</b>	<b>346</b>	<b>295</b>	<b>- 51</b>
w tym:			
- kobiety	170	126	- 44
- poprzednio pracujący	267	246	- 21
- dotychczas niepracujący	79	49	- 20
- zwolnieni z przyczyn dotyczących zakładu pracy	17	47	30
- zamieszkali na wsi	202	168	- 34
- osoby w okresie do 12 m-cy od dnia ukończenia nauki	82	40	- 42
- z prawem do zasiłku	54	78	24
<b>Odpływ</b>	październik 2012	listopad 2012	wzrost/ spadek
<b>Liczba bezrobotnych wyłączonych z ewidencji</b>	<b>304</b>	<b>259</b>	<b>- 45</b>
w tym z powodu:			
- podjęcia pracy (w tym z ogółem)	127	139	12
-     prace interwencyjne	3	1	- 2
-     roboty publiczne	4	9	5
- otrzymania dotacji na rozpoczęcie działalności gospodarczej	9	5	- 4
- podjęcie pracy w ramach refundacji kosztów zatrudnienia bezrobotnych	1	1	0
- rozpoczęcia szkolenia	4	8	4
- rozpoczęcia stażu	27	9	- 18
- rozpoczęcia pracy społecznie użytecznej	0	0	0
- odmowy bez uzasadnionej przyczyny przyjęcia propozycji odpowiedniej pracy	1	6	5
- niepotwierdzenie gotowości do pracy	102	62	- 40
- dobrowolnej rezygnacji ze statusu bezrobotnego	8	13	5
- nabycia praw emerytalnych i rentowych	2	1	- 1
- nabycia praw do świadczenia przedemerytalnego	12	11	- 1

## **Informacje dodatkowe**

- 60,5 % wszystkich bezrobotnych stanowiły osoby zamieszkałe na wsi;
- 4,6 % stanowiły osoby zwolnione z przyczyn dotyczących zakładu pracy;
- 10,5 % ogółu bezrobotnych stanowiły osoby w okresie do 12m-cy od dnia ukończenia nauki
- 2,8 % ogółu bezrobotnych stanowiły osoby do 27 roku życia w okresie do 12 miesięcy od dnia ukończenia szkoły wyższej.

## **Oferty pracy**

W listopadzie 2012 r. pozyskane zostały 74 oferty pracy z terenu powiatu oleskiego, z których 18 skierowanych było do kobiet. Najwięcej ofert zgłoszonych zostało w gminie Praszka - 30 ofert, w gminie Olesno - 22, w gminie Dobrodzień - 9 i w gminie Rudniki - 8.

Oferty te dotyczyły m.in. takich zawodów jak operator maszyn do obróbki skrawaniem - 25, technik prac biurowych - 5, murarz - 3, technik organizacji produkcji - 3.

## **Szkolenia**

W listopadzie 2012 r. zorganizowane zostały następujące szkolenia:

- pilota wycieczek, w którym wzięła udział 1 kobieta,
- kosztorysowania, w którym wziął udział 1 mężczyzna,
- kwalifikacji na przewóz rzeczy, w którym wzięło udział 2 mężczyzn,
- operatora koparkoładowarki, w którym wziął udział 1 mężczyzna,
- kierowców wykonujących transport drogowy, w którym wziął udział 1 mężczyzna,
- operatora koparki jednonaczyniowej, w którym wziął udział 1 mężczyzna,
- obsługi suwnic, w którym wzięła udział 1 kobieta.

## **Dodatki aktywizacyjne**

W listopadzie 2012 r. 4 osoby nabyły uprawnienia do dodatku aktywizacyjnego w wyniku podjęcia zatrudnienia. W końcu miesiąca uprawnionych do jego pobierania było 12 osób (4 kobiety).

## **Indywidualne plany działania ( IPD )**

W listopadzie 2012 r. 46 bezrobotnych, w tym 19 kobiet objęto indywidualnym planem działania. 12 osób zakończyło realizację IPD, a 46 przerwało jego realizację, z tego 33 z powodu podjęcia zatrudnienia. W końcu miesiąca 669 bezrobotnych nadal realizowało indywidualne plany działania.

## **Klub Pracy**

W listopadzie 2012 r. w Klubie Pracy odbyło się:

- szkolenie z zakresu umiejętności aktywnego poszukiwania pracy, w których wzięło udział 8 bezrobotnych, z tego 7 kobiet.