

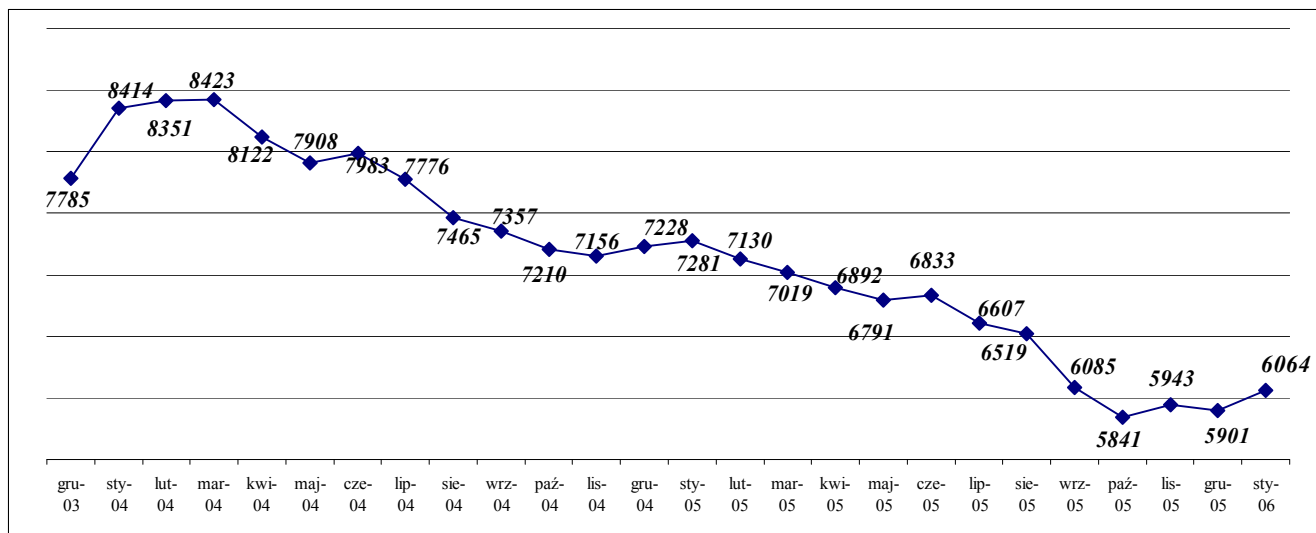
# INFORMACJA SYGNALNA

## dot. poziomu bezrobocia oraz działań PUP Jaworzno

### - STYCZEŃ 2006 r. -

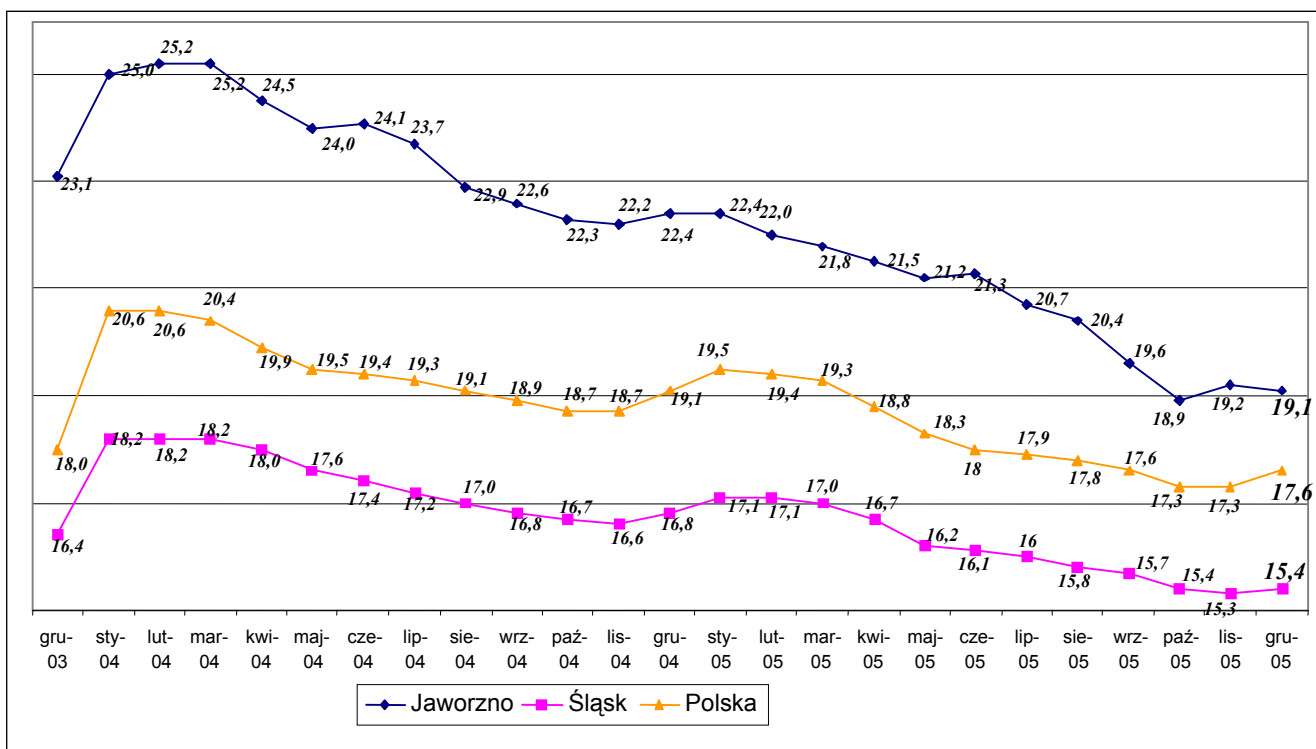
#### Wykres I

- zmiany poziomu bezrobocia w mieście Jaworznie w okresie grudzień 2003 – styczeń 2006



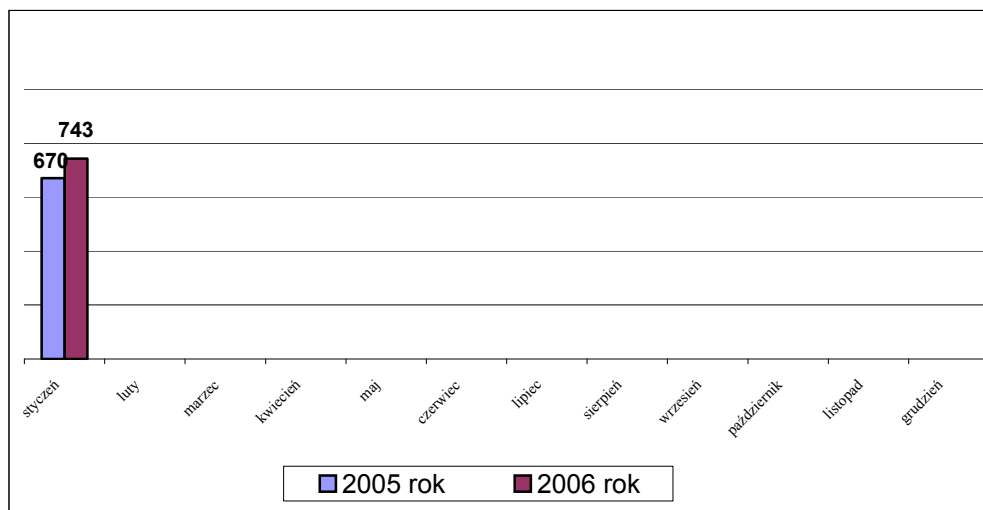
#### Wykres II

- dynamika stopy bezrobocia w Jaworznie, woj. Śląskim oraz w Polsce zmiany w okresie grudzień 2003 – styczeń 2006



### Wykres III

- liczba rejestrujących się w miesiącu styczeń 2005r. i 2006r.



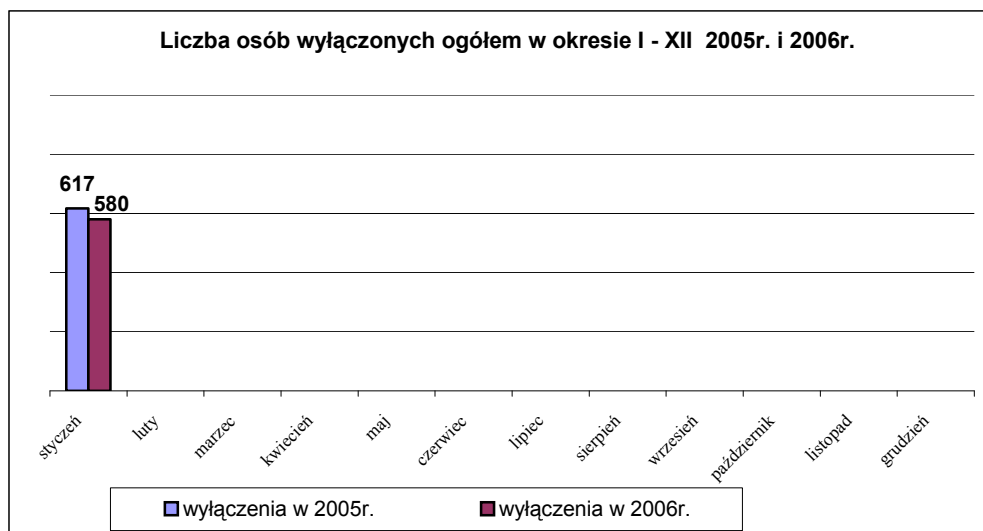
**OGÓŁEM  
REJESTRUJĄCY  
SIĘ:  
/I/**

2005r. – 670

2006r. – 743

### Wykres IV

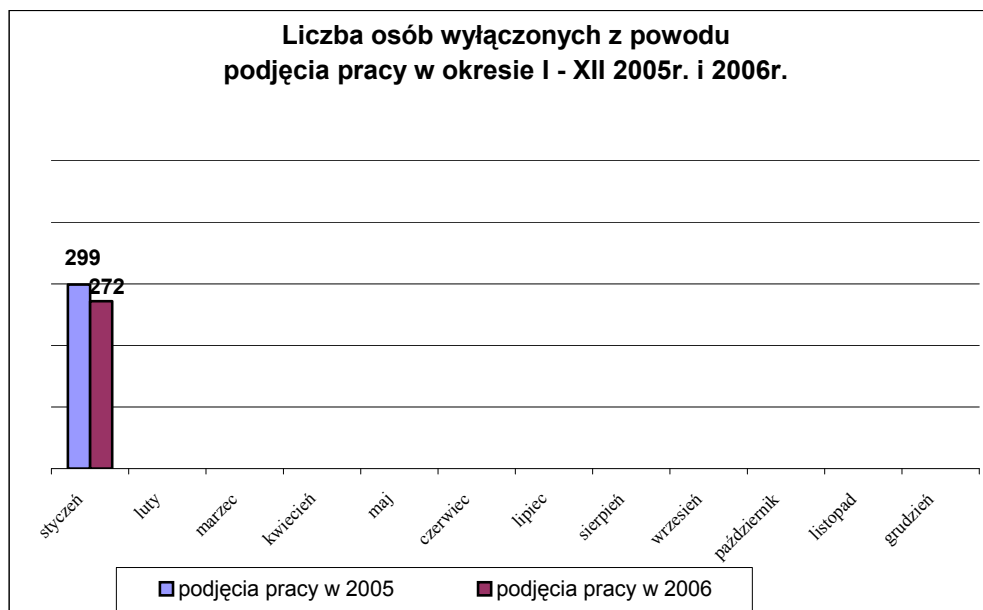
- liczba osób wyłączonych ogółem i z powodu podjęcia pracy w miesiącu styczeń 2005r. i 2006r.



**OGÓŁEM  
WYLĄCZONYCH:  
/I/**

2005r. – 617

2006r. – 580



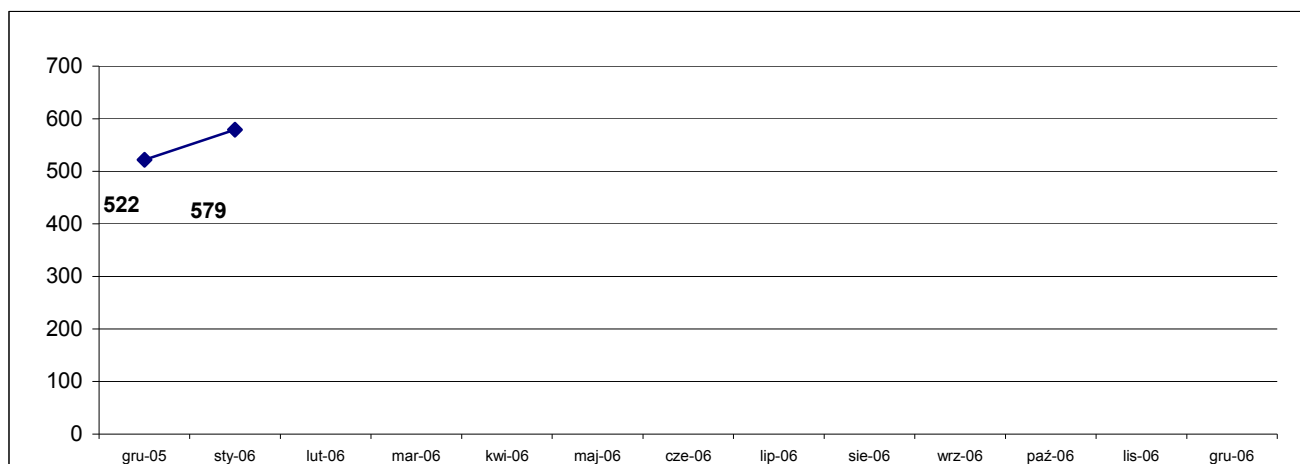
**OGÓŁEM  
WYLĄCZONYCH:  
/I/**

2005r. – 299

2006r. – 272

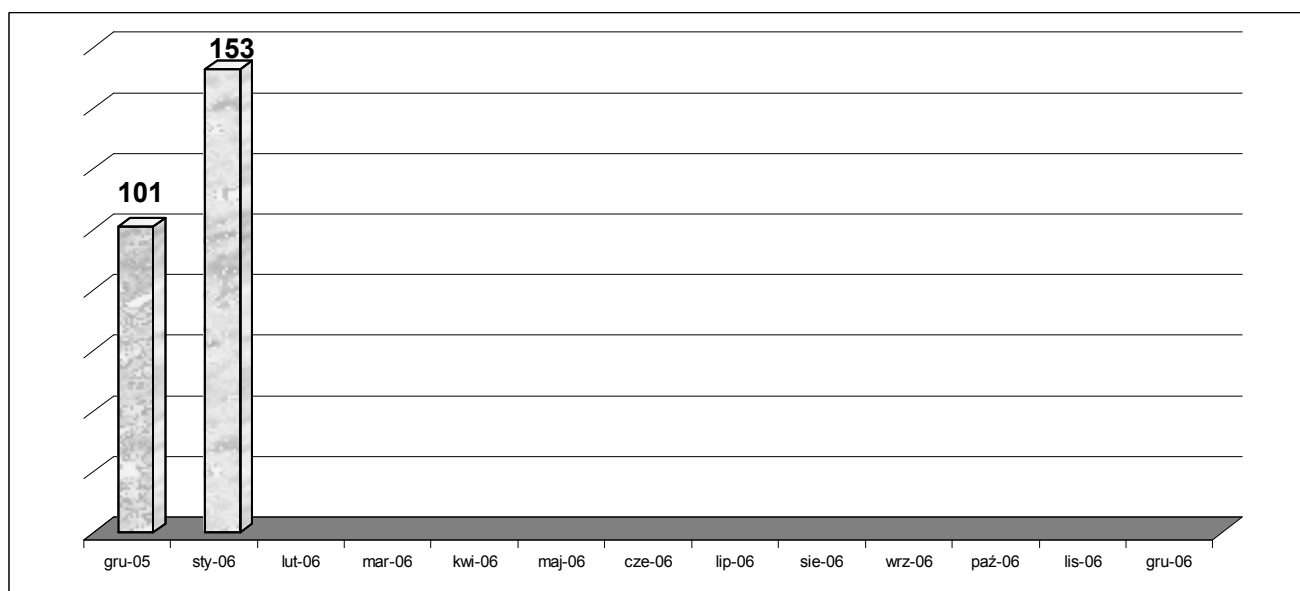
### Wykres V

- liczba osób uprawnionych do zasiłku na przestrzeni 2006r.



### Wykres VI

- liczba ofert pracy na przestrzeni 2006r.



**OGÓŁEM OFERT PRACY w miesiącu styczniu**

**2006r. - 153**

**2005r. - 101**