



**POWIATOWY URZĄD PRACY
W ŻUROMINIE**

ul. Lidzbarska 27A, 09-300 Żuromin,
tel. (023)6573163, 6574106 fax 6573163

wew.34

e-mail: wazu@praca.gov.pl



bezrobotni -

LUTY 2025

	Dynamika (ostatni rok) Liczba / %	liczba bezrobotnych	Udział	Dynamika (ostatni miesiąc) Liczba / %
liczba bezrobotnych	-19 / -1,01%	1871	100%	-9 / -0,48%
liczba bezrobotnych kobiet	-30 / -3,09%	940	50,24%	-20 / -2,08%
bezrobotni z prawem do zasiłku	47 / 14,51%	371	19,83%	19 / 5,40%
zamieszkali na wsi	-24 / -1,87%	1259	67,29%	-7 / -0,55%
poprzednio pracujące	-11 / -0,71%	1546	82,63%	-3 / -0,19%
Osoby w okresie do 12 miesięcy od dnia ukończenia nauki	-10 / -13,33%	65	3,47%	-9 / -12,16%
Cudzoziemcy	-3 / -25,00%	9	0,48%	1 / 12,50%
Bez kwalifikacji zawodowych	-1 / -0,15%	660	35,28%	-3 / -0,45%
Bez doświadczenia zawodowego	-11 / -2,39%	449	24,00%	0 / 0,00%
Kobiety, które nie podjęły zatrudnienia po urodzeniu dziecka	-25 / -8,59%	266	14,22%	-8 / -2,92%
Osoby będące w szczególnej sytuacji na rynku pracy	-28 / -1,72%	1604	85,73%	-8 / -0,50%
do 30 roku życia	-38 / -7,14%	494	26,40%	3 / 0,61%
w tym do 25 roku życia	-8 / -2,92%	266	14,22%	5 / 1,92%
długotrwale bezrobotne	-48 / -4,18%	1099	58,74%	-22 / -1,96%
powyżej 50 roku życia	31 / 6,78%	488	26,08%	-6 / -1,21%
posiadające co najmniej jedno dziecko do 6 roku życia	-35 / -15,22%	195	10,42%	-8 / -3,94%
Niepełnosprawni	-21 / -41,18%	30	1,60%	-2 / -6,25%

Łączna liczba kontaktów z klientami PUP Żuromin obsłużonych w danym miesiącu	Napływ, odpływ, wizyty, porady, kontakt telefoniczny w ramach realizacji IPD	2044
---	---	-------------

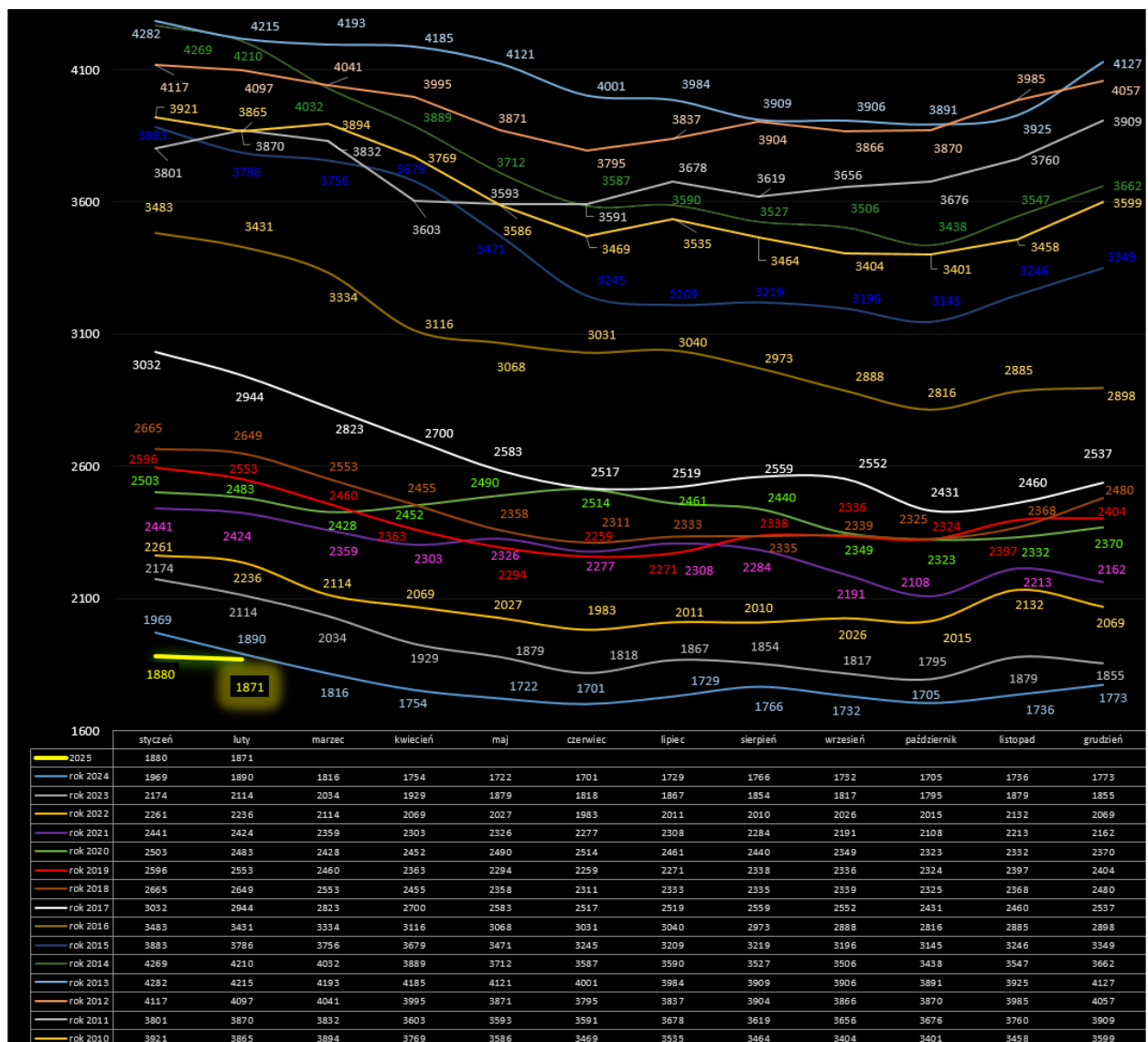
	Nazwa gminy	kod terytorialny	liczba bezrobotnych	udział
1	Biezuń – Miasto	1437014	99	5,3%
2	Biezuń – Gmina	1437015	137	7,3%
3	Kuczbork-Osada	1437022	238	12,7%
4	Lubowidz - Miasto	1437034	92	4,9%
5	Lubowidz - Gmina	1437035	276	14,8%
6	Lutocin	1437042	157	8,4%
7	Siemiątkowo	1437052	170	9,1%
8	Żuromin - Miasto	1437064	421	22,5%
9	Żuromin - Gmina	1437065	281	15,0%
	Powiat Żuromiński	14370	1871	100,0%

STYCZEŃ 2025

Stopa bezrobocia	%
POLSKA	5,4
WOJ. MAZOWIECKIE	4,2
POWIAT ŻUROMIŃSKI	14,2

STRUKTURA BEZROBOTNYCH – LUTY 2025

Wyszczególnienie		bezrobotnych razem	udział	Dynamika Liczba / %
Czas pozostawania bez pracy w m-c	do 1	162	8,7%	-25 / -13,37%
	1-3	272	14,5%	38 / 16,24%
	3-6	253	13,5%	3 / 1,20%
	6-12	301	16,1%	-11 / -3,53%
	12-24	290	15,5%	-13 / -4,29%
	pow. 24	593	31,7%	-1 / -0,17%
Wiek	18-24	266	14,2%	5 / 1,92%
	25-34	477	25,5%	-8 / -1,65%
	35-44	451	24,1%	-6 / -1,31%
	45-54	407	21,8%	2 / 0,49%
	55-59	155	8,3%	-5 / -3,13%
	60-64 l.	115	6,1%	3 / 2,68%
Wykształcenie	wyższe	187	10,0%	-12 / -6,03%
	policealne i śr. zawodowe	451	24,1%	-1 / -0,22%
	średnie ogólnokształcące	245	13,1%	-1 / -0,41%
	zasad. zawodowe	503	26,9%	5 / 1,00%
	gimnazjalne i poniżej	485	25,9%	0 / 0,00%
Staż pracy ogółem	do 1 roku	305	16,3%	4 / 1,33%
	1-5	541	28,9%	-7 / -1,28%
	5-10	326	17,4%	11 / 3,49%
	10-20	265	14,2%	-6 / -2,21%
	20-30	85	4,5%	-4 / -4,49%
	30 lat i więcej	24	1,3%	-1 / -4,00%
	bez stażu	325	17,4%	-6 / -1,81%
Ogółem		1871	100,0%	-9 / -0,48%





**POWIATOWY URZĄD PRACY
W ŻUROMINIE**

ul. Lidzbarska 27A, 09-300 Żuromin,
tel. (023)6573163, 6574106 fax 6573163

wew.34

e-mail: wazu@praca.gov.pl



bezrobotni -

STYCZEŃ 2025

	Dynamika (ostatni rok) Liczba / %	liczba bezrobotnych	Udział	Dynamika (ostatni miesiąc) Liczba / %
liczba bezrobotnych	-89 / -4,52%	1880	100%	107 / 6,03%
liczba bezrobotnych kobiet	-63 / -6,16%	960	51,06%	45 / 4,92%
bezrobotni z prawem do zasiłku	12 / 3,53%	352	18,72%	12 / 3,53%
zamieszkali na wsi	-74 / -5,52%	1266	67,34%	65 / 5,41%
poprzednio pracujące	-64 / -3,97%	1549	82,39%	89 / 6,10%
Osoby w okresie do 12 miesięcy od dnia ukończenia nauki	-16 / -17,78%	74	3,94%	4 / 5,71%
Cudzoziemcy	-4 / -33,33%	8	0,43%	1 / 14,29%
Bez kwalifikacji zawodowych	-15 / -2,21%	663	35,27%	39 / 6,25%
Bez doświadczenia zawodowego	-45 / -9,11%	449	23,88%	23 / 5,40%
Kobiety, które nie podjęły zatrudnienia po urodzeniu dziecka	-23 / -7,74%	274	14,57%	1 / 0,37%
Osoby będące w szczególnej sytuacji na rynku pracy	-100 / -5,84%	1612	85,74%	74 / 4,81%
do 30 roku życia	-83 / -14,46%	491	26,12%	41 / 9,11%
w tym do 25 roku życia	-51 / -16,35%	261	13,88%	18 / 7,41%
długotrwale bezrobotne	-55 / -4,68%	1121	59,63%	48 / 4,47%
powyżej 50 roku życia	17 / 3,56%	494	26,28%	17 / 3,56%
posiadające co najmniej jedno dziecko do 6 roku życia	-33 / -13,98%	203	10,80%	1 / 0,50%
Niepełnosprawni	-22 / -40,74%	32	1,70%	1 / 3,23%

Łączna liczba kontaktów z klientami PUP Żuromin obsłużonych w danym miesiącu	Napływ, odpływ, wizyty, porady, kontakt telefoniczny w ramach realizacji IPD	2055
---	---	-------------

	Nazwa gminy	kod terytorialny	liczba bezrobotnych	udział
1	Biezuń – Miasto	1437014	98	5,2%
2	Biezuń – Gmina	1437015	133	7,1%
3	Kuczbork-Osada	1437022	246	13,1%
4	Lubowidz - Miasto	1437034	86	4,6%
5	Lubowidz - Gmina	1437035	282	15,0%
6	Lutocin	1437042	164	8,7%
7	Siemiatkowo	1437052	167	8,9%
8	Żuromin - Miasto	1437064	430	22,9%
9	Żuromin - Gmina	1437065	274	14,6%
	Powiat Żuromiński	14370	1880	100,0%

GRUDZIEŃ 2024

Stopa bezrobocia	%
POLSKA	5,1
WOJ. MAZOWIECKIE	4,0
POWIAT ŻUROMIŃSKI	13,5

STRUKTURA BEZROBOTNYCH – STYCZEŃ 2025

Wyszczególnienie		bezrobotnych razem	udział	Dynamika Liczba / %
Czas pozostawania bez pracy w m-c	do 1	187	9,9%	72 / 62,61%
	1-3	234	12,4%	-10 / -4,10%
	3-6	250	13,3%	9 / 3,73%
	6-12	312	16,6%	-5 / -1,58%
	12-24	303	16,1%	35 / 13,06%
	pow. 24	594	31,6%	6 / 1,02%
Wiek	18-24	261	13,9%	18 / 7,41%
	25-34	485	25,8%	39 / 8,74%
	35-44	457	24,3%	19 / 4,34%
	45-54	405	21,5%	24 / 6,30%
	55-59	160	8,5%	2 / 1,27%
	60-64 l.	112	6,0%	5 / 4,67%
Wykształcenie	wyższe	199	10,6%	21 / 11,80%
	policealne i śr. zawodowe	452	24,0%	22 / 5,12%
	średnie ogólnokształcące	246	13,1%	4 / 1,65%
	zasad. zawodowe	498	26,5%	35 / 7,56%
	gimnazjalne i poniżej	485	25,8%	25 / 5,43%
Staż pracy ogółem	do 1 roku	301	16,0%	28 / 10,26%
	1-5	548	29,1%	32 / 6,20%
	5-10	315	16,8%	11 / 3,62%
	10-20	271	14,4%	5 / 1,88%
	20-30	89	4,7%	9 / 11,25%
	30 lat i więcej	25	1,3%	4 / 19,05%
bez stażu		331	17,6%	18 / 5,75%
Ogółem		1880	100,0%	107 / 6,03%

